

Дверная полка



Назначение:

- организация рабочего места.

Материал:

- сталь 1,5 мм, порошковое покрытие RAL 3075.

Комплект поставки:

- полка, монтажные аксессуары.

Чертежи:

- см. на сайте www.dkc.ru в разделе Поддержка.

Ширина двери, мм	Код
600	R5RL600
800	R5RL800
1000	R5RL1000

Парта



Назначение:

- организация рабочего места.

Материал:

- полка: сталь 1,5 мм, порошковое покрытие RAL 7035;

- панели: сталь 2 мм, порошковое покрытие RAL 7035.

Отличительные особенности:

- монтируется на каркас шкафа или глухую панель.

Комплект поставки:

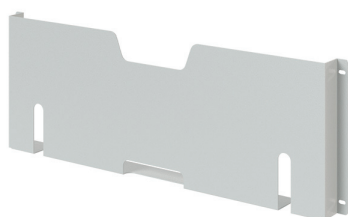
- парта, монтажные аксессуары.

Чертежи:

- см. на сайте www.dkc.ru в разделе Поддержка.

Ширина шкафа, мм	Размеры парты, мм			Код
	высота	ширина	глубина	
600	170	500	400	R5LE600
800	170	700	400	R5LE800

Карман для документов



Назначение:

- хранение рабочей документации.

Материал:

- сталь 1,5 мм, порошковое покрытие RAL 7035.

Отличительные особенности:

- выполняются из 2-х материалов: сталь или пластик.

Комплект поставки:

- карман, монтажные аксессуары.

Чертежи:

- см. на диске.

Ширина шкафа, мм	Материал	Полезные размеры кармана, мм			Код
		высота	ширина	глубина	
400, 800*	сталь	240	245	60	R5NTE40
1000*	сталь	240	345	60	R5NTE50
600, 1200*	сталь	240	445	60	R5NTE60
1400*	сталь	240	545	60	R5NTE70
800, 1600*	сталь	240	645	60	R5NTE80
1000	сталь	240	845	60	R5NTE100
Любая	пластик	222	230	30	R5A32

*при установке на двустворчатую дверь.