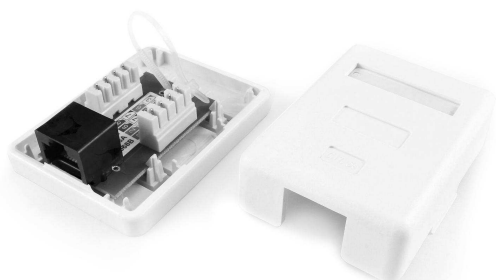
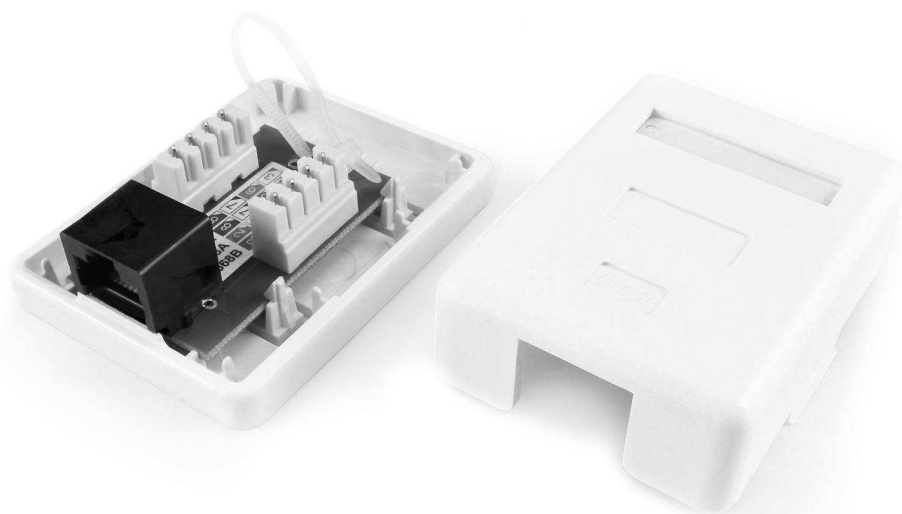


Категория 5е

Розетки компьютерные RJ-45 (8P8C), серия SB1

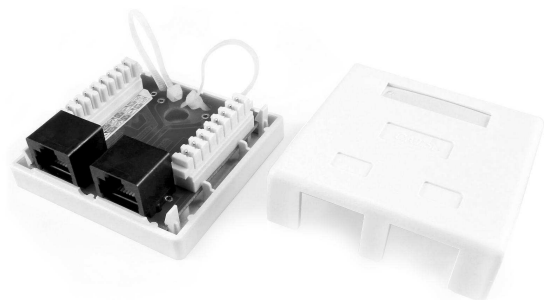


(/catalog/img/rozetki/SB1-1-8P8C-C5e-WH.jpg)

SB1-1-8P8C-C5e-WH

Розетка компьютерная RJ-45(8P8C), категория 5е, одинарная, внешняя, Dual IDC

Чертеж (/catalog/img/rozetki/SB1-1-8P8C-C5e-WH_ch.jpg)

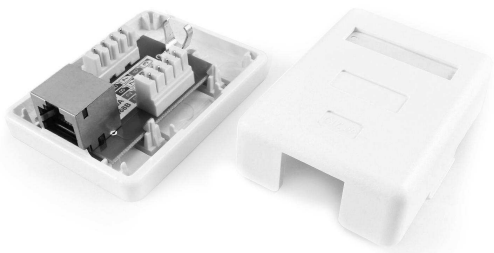


(/catalog/img/rozetki/SB1-2-8P8C-C5e-WH.jpg)

SB1-2-8P8C-C5e-WH

Розетка компьютерная RJ-45(8P8C), категория 5е, двойная, внешняя, Dual IDC

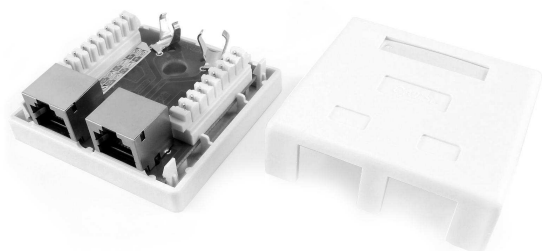
Чертеж (/catalog/img/rozetki/SB1-2-8P8C-C5e-WH_ch.jpg)



(/catalog/img/rozetki/SB1-1-8P8C-C5e-SH-WH.jpg)

SB1-1-8P8C-C5e-SH-WH

Розетка компьютерная RJ-45(8P8C), категория 5е, экранированная, одинарная, внешняя, Dual IDC
Чертеж (/catalog/img/rozetki/SB1-1-8P8C-C5e-SH-WH_ch.jpg)



(/catalog/img/rozetki/SB1-2-8P8C-C5e-SH-WH.jpg)

SB1-2-8P8C-C5e-SH-WH

Розетка компьютерная RJ-45(8P8C), категория 5е, экранированная, двойная, внешняя, Dual IDC
Чертеж (/catalog/img/rozetki/SB1-2-8P8C-C5e-SH-WH_ch.jpg)

Характеристики и материалы

| Исполнение (защита от помех) | Неэкранированное | | Экранированное | |
|----------------------------------|---|----------------------------|-----------------------|-------------------------------|
| | Партномер | SB1- 1 -8P8C-C5e-WH | | SB1- 1 -8P8C-C5e-SH-WH |
| Тип портов и розетки | RJ-45 (8P8C), розетка на основе печатной платы | | | |
| Количество портов 1 | 1 | 2 | 1 | 2 |
| Схема разводки проводников | согласно TIA/EIA-568B: прямая T568B | | | |
| Соответствие стандартам | ANSI/TIA-568-B.2, ISO/IEC 11801, IEC 50173, UL 1863 | | | |
| Диаметр подключаемых проводников | 0,40–0,64 мм (26–22 AWG) | | | |
| Тип IDC-контактов (заделка) | Dual IDC | | | |
| Габаритные размеры (ШхВхГ) | 50,0 x 25,0 x 66,0 мм | 62,3 x 26,0 x 60,0 мм | 50,0 x 25,0 x 66,0 мм | 62,3 x 26,0 x 60,0 мм |

| | | | |
|--|---------------------------------|--|-------------------------|
| Цвет корпуса | | белый (WH) | |
| Материалы | Корпус розетки | АБС-пластик (ABS, UL 94V-0) | |
| | Корпус модуля RJ-45 | АБС-пластик (ABS, UL 94V-0) | |
| | Экранирование модуля RJ-45 | — | латунь с никелированием |
| | Корпус модуля IDC | АБС-пластик (ABS, UL 94V-0) | |
| | Контакты модуля RJ-45 | фосфористая бронза с напылением золотом 1,27 мкм (50 μm) | |
| | Контакты модуля IDC | фосфористая бронза с покрытием 2,54 мкм сплавом олова | |
| | Печатная плата (PCB) | стеклотекстолит (FR-4, UL 94V-0) | |
| Электрические характеристики | Максимальный ток (при 20 °C) | 1,5 А | |
| | Ном. рабочее напряжение | 48 В | |
| | Проходное сопротивление | 0,1 Ом, не более | |
| | Контактное сопротивление | 20 МОм, не более | |
| | Сопротивление изоляции | 500 МОм, не менее | |
| | Испытательное напряжение | 1000 В/ 60 Гц/ 1 мин | |
| Эксплуатационные характеристики | Температура эксплуатации | -10...+60 °C (влажность 93 %, не более, без конденсации) | |
| | Ресурс подключений (износ) | 2000 циклов, не менее | |
| | Повторная заделка контактов IDC | 250 циклов, не менее | |

Информация для заказа

| Партномер | Описание |
|--------------------------|--|
| SB1-1-8P8C-C5e-WH | Розетка компьютерная RJ-45(8P8C), категория 5е, одинарная, внешняя, Dual IDC |
| SB1-2-8P8C-C5e-WH | Розетка компьютерная RJ-45(8P8C), категория 5е, двойная, внешняя, Dual IDC |

| | |
|-----------------------------|--|
| SB1-1-8P8C-C5e-SH-WH | Розетка компьютерная RJ-45(8P8C), категория 5е, экранированная, одинарная, внешняя, Dual IDC |
| SB1-2-8P8C-C5e-SH-WH | Розетка компьютерная RJ-45(8P8C), категория 5е, экранированная, двойная, внешняя, Dual IDC |