

## Соединители цилиндрические серии КР2-16



Разъемы серии КР2 предназначены для соединения различного электрооборудования. Изготавливаются в соответствии с российскими стандартами и являются функциональными аналогами отечественных соединителей серии 2РМ. Соединители КР2 отличаются низкой ценой и отличными техническими параметрами – имеют надежное резьбовое соединение и низкое сопротивление контактов. Как для кабельных, так и для блочных частей возможно исполнение в виде вилок или розеток.

### Технические характеристики

Параметр	Значение
Рабочее напряжение	250В
Номинальный ток	3-30 А
Сопротивление контактов	см. таблицу ниже
Сопротивление изоляции	см. таблицу ниже
Тип сочленения	резьбовое соединение
Количество сочленений	≥500 циклов
Покрывание контактов	золото или серебро
Механический удар многократного действия:	
Количество ударов	10-40 ударов в минуту
Ускорение	250 m/s <sup>2</sup>
Синусоидальная вибрация:	
Диапазон частот	10~200Hz
Ускорение	150m/s <sup>2</sup>
Допустимая влажность	98% при 40°C
Атмосферное давление	1 КПа
Рабочая температура	-55 °С ...+ 100 °С

### Сопротивление изоляции

Климатические условия	Испытательное напряжение	Сопротивление изоляции
Нормальные	1200В	≥1000 МΩ
Высокая температура	1000В	≥500 МΩ
Высокая влажность	800В	≥100 МΩ
Пониженное давление	300В	≥50 МΩ

### Сопротивление контактов

Диаметр контакта	Номинальный ток	Рабочее напряжение	Сопротивление контакта
1 мм	3А	250В	≤5 мОм
2 мм	16А	250В	≤1,5 мОм
3 мм	30А	250В	≤1 мОм

# Соединители цилиндрические серии КР2-16

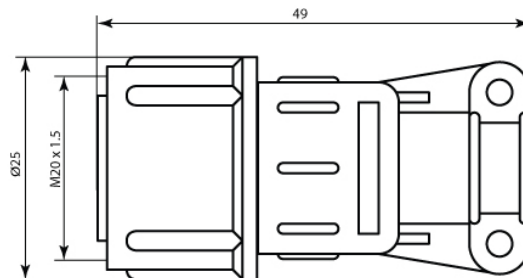
## Схема обозначения КР2

КР2 - 14 J 4 A J  
1 2 3 4 5 6

1	Наименование серии	КР2
2	Типоразмер	14,16,22,30
3	Тип контакта	К — гнездовой контакт (розетка) J — штыревой контакт (вилка)
4	Количество контактов	3,4,5,7,10,19,26,32,42
4	Вид соединителя	Р — кабельная часть R — угловая кабельная часть А — блочная часть
6	Покрытие контактов	J — золото без буквы — серебро

## Габаритные размеры

### Кабельная часть



### Блочная часть

