

Термоусаживаемые материалы

Термоусадочные трубки ТТУ

Тонкие термоусадочные трубки из полиэтилена не содержат галогенов и обладают свойством подавления горения. Изделия обладают хорошими электрическими и механическими параметрами, применяются в качестве изолирующих и уплотняющих материалов. Надетые в растянутом состоянии на различные предметы, при подогреве они уменьшаются в размерах, обтягивая предметы, принимая их наружную форму. Термоусадочные трубки изготавливаются в следующих цветовых исполнениях: белые, желтые, желто-зеленые, зеленые, красные, синие и черные.

Технические характеристики

| | |
|---|------------------|
| Минимальное уплотнение перед разрывом, % | 200 |
| Минимальная радиальная усадка, % | 50 |
| Диапазон рабочих температур, °С | -55 ÷ 105 |
| Температура усадки, °С | +84 ÷ +120 |
| Минимальная электрическая прочность, кВ/мм | 20 |
| Минимальное удельное электрическое сопротивление, Ом/см | 10 ¹⁴ |
| Диэлектрическая постоянная | < 2,5 |
| Удельная плотность, г/см ³ | 0,95 |
| Усадка продольная, % | ≤ 10 |
| Минимальная прочность на растяжение, МПа | 10 |

Трубки термоусаживаемые ТТУ 2:1 (в рулонах)



| Наименование | До усадки | | После усадки | | Длина в упак., м/рол. | Цвет | Артикул |
|--------------------------------|-----------|-------|--------------|--------|-----------------------|---------------|------------------|
| | D, мм | S, мм | D1, мм | S1, мм | | | |
| Термоусадочная трубка ТТУ 6/3 | 6 | 0,35 | 3 | 0,55 | 100 | белая | UDRS-D6-100-K01 |
| | | | | | | желтая | UDRS-D6-100-K05 |
| | | | | | | желто-зеленая | UDRS-D6-100-K52 |
| | | | | | | зеленая | UDRS-D6-100-K06 |
| | | | | | | красная | UDRS-D6-100-K04 |
| | | | | | | синяя | UDRS-D6-100-K07 |
| | | | | | | черная | UDRS-D6-100-K02 |
| Термоусадочная трубка ТТУ 8/4 | 8 | 0,35 | 4 | 0,55 | 100 | белая | UDRS-D8-100-K01 |
| | | | | | | желтая | UDRS-D8-100-K05 |
| | | | | | | желто-зеленая | UDRS-D8-100-K52 |
| | | | | | | зеленая | UDRS-D8-100-K06 |
| | | | | | | красная | UDRS-D8-100-K04 |
| | | | | | | синяя | UDRS-D8-100-K07 |
| | | | | | | черная | UDRS-D8-100-K02 |
| Термоусадочная трубка ТТУ 10/5 | 10 | 0,35 | 5 | 0,6 | 100 | белая | UDRS-D10-100-K01 |
| | | | | | | желтая | UDRS-D10-100-K05 |
| | | | | | | желто-зеленая | UDRS-D10-100-K52 |
| | | | | | | зеленая | UDRS-D10-100-K06 |
| | | | | | | красная | UDRS-D10-100-K04 |
| | | | | | | синяя | UDRS-D10-100-K07 |
| | | | | | | черная | UDRS-D10-100-K02 |
| Термоусадочная трубка ТТУ 12/6 | 12 | 0,35 | 6 | 0,7 | 100 | белая | UDRS-D12-100-K01 |
| | | | | | | желтая | UDRS-D12-100-K05 |
| | | | | | | желто-зеленая | UDRS-D12-100-K52 |
| | | | | | | зеленая | UDRS-D12-100-K06 |
| | | | | | | красная | UDRS-D12-100-K04 |
| | | | | | | синяя | UDRS-D12-100-K07 |
| | | | | | | черная | UDRS-D12-100-K02 |

| Наименование | До усадки | | После усадки | | Длина в упак., м/рол. | Цвет | Артикул |
|---------------------------------|-----------|-------|--------------|--------|-----------------------|---------------|------------------|
| | D, мм | S, мм | D1, мм | S1, мм | | | |
| Термоусадочная трубка ТТУ 14/7 | 14 | 0,35 | 7 | 0,7 | 100 | белая | UDRS-D14-100-K01 |
| | | | | | | желтая | UDRS-D14-100-K05 |
| | | | | | | желто-зеленая | UDRS-D14-100-K52 |
| | | | | | | зеленая | UDRS-D14-100-K06 |
| | | | | | | красная | UDRS-D14-100-K04 |
| | | | | | | синяя | UDRS-D14-100-K07 |
| | | | | | | черная | UDRS-D14-100-K02 |
| Термоусадочная трубка ТТУ 16/8 | 16 | 0,35 | 8 | 0,7 | 100 | белая | UDRS-D16-100-K01 |
| | | | | | | желтая | UDRS-D16-100-K05 |
| | | | | | | желто-зеленая | UDRS-D16-100-K52 |
| | | | | | | зеленая | UDRS-D16-100-K06 |
| | | | | | | красная | UDRS-D16-100-K04 |
| | | | | | | синяя | UDRS-D16-100-K07 |
| | | | | | | черная | UDRS-D16-100-K02 |
| Термоусадочная трубка ТТУ 18/9 | 18 | 0,4 | 9 | 0,8 | 100 | белая | UDRS-D18-100-K01 |
| | | | | | | желтая | UDRS-D18-100-K05 |
| | | | | | | желто-зеленая | UDRS-D18-100-K52 |
| | | | | | | зеленая | UDRS-D18-100-K06 |
| | | | | | | красная | UDRS-D18-100-K04 |
| | | | | | | синяя | UDRS-D18-100-K07 |
| | | | | | | черная | UDRS-D18-100-K02 |
| Термоусадочная трубка ТТУ 20/10 | 20 | 0,5 | 10 | 0,9 | 100 | белая | UDRS-D20-100-K01 |
| | | | | | | желтая | UDRS-D20-100-K05 |
| | | | | | | желто-зеленая | UDRS-D20-100-K52 |
| | | | | | | зеленая | UDRS-D20-100-K06 |
| | | | | | | красная | UDRS-D20-100-K04 |
| | | | | | | синяя | UDRS-D20-100-K07 |
| | | | | | | черная | UDRS-D20-100-K02 |
| Термоусадочная трубка ТТУ 22/11 | 22 | 0,5 | 11 | 0,9 | 100 | белая | UDRS-D22-100-K01 |
| | | | | | | желтая | UDRS-D22-100-K05 |
| | | | | | | желто-зеленая | UDRS-D22-100-K52 |
| | | | | | | зеленая | UDRS-D22-100-K06 |
| | | | | | | красная | UDRS-D22-100-K04 |
| | | | | | | синяя | UDRS-D22-100-K07 |
| | | | | | | черная | UDRS-D22-100-K02 |

| Наименование | До усадки | | После усадки | | Длина в упак., м/рол. | Цвет | Артикул |
|------------------------------------|-----------|-------|--------------|--------|-----------------------|---------------|-----------------|
| | D, мм | S, мм | D1, мм | S1, мм | | | |
| Термо-усадочная трубка ТТУ 25/12,5 | 25 | 0,5 | 12,5 | 0,9 | 50 | белая | UDRS-D25-50-K01 |
| | | | | | | желтая | UDRS-D25-50-K05 |
| | | | | | | желто-зеленая | UDRS-D25-50-K52 |
| | | | | | | зеленая | UDRS-D25-50-K06 |
| | | | | | | красная | UDRS-D25-50-K04 |
| | | | | | | синяя | UDRS-D25-50-K07 |
| | | | | | | черная | UDRS-D25-50-K02 |
| Термо-усадочная трубка ТТУ 28/14 | 28 | 0,5 | 14 | 0,9 | 50 | белая | UDRS-D28-50-K01 |
| | | | | | | желтая | UDRS-D28-50-K05 |
| | | | | | | желто-зеленая | UDRS-D28-50-K52 |
| | | | | | | зеленая | UDRS-D28-50-K06 |
| | | | | | | красная | UDRS-D28-50-K04 |
| | | | | | | синяя | UDRS-D28-50-K07 |
| | | | | | | черная | UDRS-D28-50-K02 |
| Термо-усадочная трубка ТТУ 30/15 | 30 | 0,5 | 15 | 1 | 50 | белая | UDRS-D30-50-K01 |
| | | | | | | желтая | UDRS-D30-50-K05 |
| | | | | | | желто-зеленая | UDRS-D30-50-K52 |
| | | | | | | зеленая | UDRS-D30-50-K06 |
| | | | | | | красная | UDRS-D30-50-K04 |
| | | | | | | синяя | UDRS-D30-50-K07 |
| | | | | | | черная | UDRS-D30-50-K02 |
| Термо-усадочная трубка ТТУ 35/17,5 | 35 | 0,5 | 17,5 | 1 | 50 | белая | UDRS-D35-50-K01 |
| | | | | | | желтая | UDRS-D35-50-K05 |
| | | | | | | желто-зеленая | UDRS-D35-50-K52 |
| | | | | | | зеленая | UDRS-D35-50-K06 |
| | | | | | | красная | UDRS-D35-50-K04 |
| | | | | | | синяя | UDRS-D35-50-K07 |
| | | | | | | черная | UDRS-D35-50-K02 |

| Наименование | До усадки | | После усадки | | Длина в упак., м/рол. | Цвет | Артикул |
|------------------------------------|-----------|-------|--------------|--------|-----------------------|---------------|-----------------|
| | D, мм | S, мм | D1, мм | S1, мм | | | |
| Термо-усадочная трубка ТТУ 40/20 | 40 | 0,5 | 20 | 1 | 50 | белая | UDRS-D40-50-K01 |
| | | | | | | желтая | UDRS-D40-50-K05 |
| | | | | | | желто-зеленая | UDRS-D40-50-K52 |
| | | | | | | зеленая | UDRS-D40-50-K06 |
| | | | | | | красная | UDRS-D40-50-K04 |
| | | | | | | синяя | UDRS-D40-50-K07 |
| | | | | | | черная | UDRS-D40-50-K02 |
| Термо-усадочная трубка ТТУ 45/22,5 | 45 | 0,5 | 22,5 | 1 | 25 | белая | UDRS-D45-25-K01 |
| | | | | | | желтая | UDRS-D45-25-K05 |
| | | | | | | желто-зеленая | UDRS-D45-25-K52 |
| | | | | | | зеленая | UDRS-D45-25-K06 |
| | | | | | | красная | UDRS-D45-25-K04 |
| | | | | | | синяя | UDRS-D45-25-K07 |
| | | | | | | черная | UDRS-D45-25-K02 |
| Термо-усадочная трубка ТТУ 50/25 | 50 | 0,5 | 25 | 1 | 25 | белая | UDRS-D50-25-K01 |
| | | | | | | желтая | UDRS-D50-25-K05 |
| | | | | | | желто-зеленая | UDRS-D50-25-K52 |
| | | | | | | зеленая | UDRS-D50-25-K06 |
| | | | | | | красная | UDRS-D50-25-K04 |
| | | | | | | синяя | UDRS-D50-25-K07 |
| | | | | | | черная | UDRS-D50-25-K02 |
| Термо-усадочная трубка ТТУ 60/30 | 60 | 0,5 | 30 | 1 | 25 | белая | UDRS-D60-25-K01 |
| | | | | | | желтая | UDRS-D60-25-K05 |
| | | | | | | желто-зеленая | UDRS-D60-25-K52 |
| | | | | | | зеленая | UDRS-D60-25-K06 |
| | | | | | | красная | UDRS-D60-25-K04 |
| | | | | | | синяя | UDRS-D60-25-K07 |
| | | | | | | черная | UDRS-D60-25-K02 |

Трубки термоусаживаемые ТТУ 2:1 (в отрезках по 1 метру)



| Наименование | До усадки | | После усадки | | Кол-во в упак., м | Цвет | Артикул |
|-------------------------------------|-----------|-------|--------------|--------|-------------------|---------------|----------------|
| | D, мм | S, мм | D1, мм | S1, мм | | | |
| Термо-усадочная трубка ТТУ 1,5/0,75 | 1,5 | 0,2 | 0,75 | 0,4 | 200 | белая | UDRS-D15-1-K01 |
| | | | | | | желтая | UDRS-D15-1-K05 |
| | | | | | | желто-зеленая | UDRS-D15-1-K52 |
| | | | | | | зеленая | UDRS-D15-1-K06 |
| | | | | | | красная | UDRS-D15-1-K04 |
| | | | | | | синяя | UDRS-D15-1-K07 |
| | | | | | | черная | UDRS-D15-1-K02 |
| Термо-усадочная трубка ТТУ 1/0,5 | 1 | 0,2 | 0,5 | 0,4 | 200 | белая | UDRS-D1-1-K01 |
| | | | | | | желтая | UDRS-D1-1-K05 |
| | | | | | | желто-зеленая | UDRS-D1-1-K52 |
| | | | | | | зеленая | UDRS-D1-1-K06 |
| | | | | | | красная | UDRS-D1-1-K04 |
| | | | | | | синяя | UDRS-D1-1-K07 |
| | | | | | | черная | UDRS-D1-1-K02 |

| Наименование | До усадки | | После усадки | | Кол-во в упак., м | Цвет | Артикул |
|---------------------------------|-----------|-------|--------------|--------|-------------------|---------------|----------------|
| | D, мм | S, мм | D1, мм | S1, мм | | | |
| Термо-усадочная трубка ТТУ 10/5 | 10 | 0,35 | 5 | 0,6 | 50 | белая | UDRS-D10-1-K01 |
| | | | | | | желтая | UDRS-D10-1-K05 |
| | | | | | | желто-зеленая | UDRS-D10-1-K52 |
| | | | | | | зеленая | UDRS-D10-1-K06 |
| | | | | | | красная | UDRS-D10-1-K04 |
| | | | | | | синяя | UDRS-D10-1-K07 |
| | | | | | | черная | UDRS-D10-1-K02 |
| Термо-усадочная трубка ТТУ 12/6 | 12 | 0,35 | 6 | 0,7 | 50 | белая | UDRS-D12-1-K01 |
| | | | | | | желтая | UDRS-D12-1-K05 |
| | | | | | | желто-зеленая | UDRS-D12-1-K52 |
| | | | | | | зеленая | UDRS-D12-1-K06 |
| | | | | | | красная | UDRS-D12-1-K04 |
| | | | | | | синяя | UDRS-D12-1-K07 |
| | | | | | | черная | UDRS-D12-1-K02 |
| Термо-усадочная трубка ТТУ 14/7 | 14 | 0,35 | 7 | 0,7 | 50 | белая | UDRS-D14-1-K01 |
| | | | | | | желтая | UDRS-D14-1-K05 |
| | | | | | | желто-зеленая | UDRS-D14-1-K52 |
| | | | | | | зеленая | UDRS-D14-1-K06 |
| | | | | | | красная | UDRS-D14-1-K04 |
| | | | | | | синяя | UDRS-D14-1-K07 |
| | | | | | | черная | UDRS-D14-1-K02 |

| Наименование | До усадки | | После усадки | | Кол-во в упак., м | Цвет | Артикул |
|------------------------------------|-----------|-------|--------------|--------|-------------------|---------------|----------------|
| | D, мм | S, мм | D1, мм | S1, мм | | | |
| Термо-усадочная трубка ТТУ 16/8 | 16 | 0,35 | 8 | 0,7 | 50 | белая | UDRS-D16-1-K01 |
| | | | | | | желтая | UDRS-D16-1-K05 |
| | | | | | | желто-зеленая | UDRS-D16-1-K52 |
| | | | | | | зеленая | UDRS-D16-1-K06 |
| | | | | | | красная | UDRS-D16-1-K04 |
| | | | | | | синяя | UDRS-D16-1-K07 |
| Термо-усадочная трубка ТТУ 18/9 | 18 | 0,4 | 9 | 0,8 | 50 | белая | UDRS-D18-1-K01 |
| | | | | | | желтая | UDRS-D18-1-K05 |
| | | | | | | желто-зеленая | UDRS-D18-1-K52 |
| | | | | | | зеленая | UDRS-D18-1-K06 |
| | | | | | | красная | UDRS-D18-1-K04 |
| | | | | | | синяя | UDRS-D18-1-K07 |
| Термо-усадочная трубка ТТУ 2/1 | 2 | 0,25 | 1 | 0,45 | 200 | белая | UDRS-D2-1-K01 |
| | | | | | | желтая | UDRS-D2-1-K05 |
| | | | | | | желто-зеленая | UDRS-D2-1-K52 |
| | | | | | | зеленая | UDRS-D2-1-K06 |
| | | | | | | красная | UDRS-D2-1-K04 |
| | | | | | | синяя | UDRS-D2-1-K07 |
| Термо-усадочная трубка ТТУ 20/10 | 20 | 0,5 | 10 | 0,9 | 50 | белая | UDRS-D20-1-K01 |
| | | | | | | желтая | UDRS-D20-1-K05 |
| | | | | | | желто-зеленая | UDRS-D20-1-K52 |
| | | | | | | зеленая | UDRS-D20-1-K06 |
| | | | | | | красная | UDRS-D20-1-K04 |
| | | | | | | синяя | UDRS-D20-1-K07 |
| Термо-усадочная трубка ТТУ 22/11 | 22 | 0,5 | 11 | 0,9 | 50 | белая | UDRS-D22-1-K01 |
| | | | | | | желтая | UDRS-D22-1-K05 |
| | | | | | | желто-зеленая | UDRS-D22-1-K52 |
| | | | | | | зеленая | UDRS-D22-1-K06 |
| | | | | | | красная | UDRS-D22-1-K04 |
| | | | | | | синяя | UDRS-D22-1-K07 |
| Термо-усадочная трубка ТТУ 25/12,5 | 25 | 0,5 | 12,5 | 0,9 | 50 | белая | UDRS-D25-1-K01 |
| | | | | | | желтая | UDRS-D25-1-K05 |
| | | | | | | желто-зеленая | UDRS-D25-1-K52 |
| | | | | | | зеленая | UDRS-D25-1-K06 |
| | | | | | | красная | UDRS-D25-1-K04 |
| | | | | | | синяя | UDRS-D25-1-K07 |
| Термо-усадочная трубка ТТУ 28/14 | 28 | 0,5 | 14 | 0,9 | 25 | белая | UDRS-D28-1-K01 |
| | | | | | | желтая | UDRS-D28-1-K05 |
| | | | | | | желто-зеленая | UDRS-D28-1-K52 |
| | | | | | | зеленая | UDRS-D28-1-K06 |
| | | | | | | красная | UDRS-D28-1-K04 |
| | | | | | | синяя | UDRS-D28-1-K07 |
| Термо-усадочная трубка ТТУ 3/1,5 | 3 | 0,25 | 1,5 | 0,45 | 200 | белая | UDRS-D3-1-K01 |
| | | | | | | желтая | UDRS-D3-1-K05 |
| | | | | | | желто-зеленая | UDRS-D3-1-K52 |
| | | | | | | зеленая | UDRS-D3-1-K06 |
| | | | | | | красная | UDRS-D3-1-K04 |
| | | | | | | синяя | UDRS-D3-1-K07 |
| Термо-усадочная трубка ТТУ 30/15 | 30 | 0,5 | 15 | 1,0 | 25 | белая | UDRS-D30-1-K01 |
| | | | | | | желтая | UDRS-D30-1-K05 |
| | | | | | | желто-зеленая | UDRS-D30-1-K52 |
| | | | | | | зеленая | UDRS-D30-1-K06 |
| | | | | | | красная | UDRS-D30-1-K04 |
| | | | | | | синяя | UDRS-D30-1-K07 |
| Термо-усадочная трубка ТТУ 35/17,5 | 35 | 0,5 | 17,5 | 1,0 | 25 | белая | UDRS-D35-1-K01 |
| | | | | | | желтая | UDRS-D35-1-K05 |
| | | | | | | желто-зеленая | UDRS-D35-1-K52 |
| | | | | | | зеленая | UDRS-D35-1-K06 |
| | | | | | | красная | UDRS-D35-1-K04 |
| | | | | | | синяя | UDRS-D35-1-K07 |
| Термо-усадочная трубка ТТУ 4/2 | 4 | 0,25 | 2 | 0,45 | 100 | белая | UDRS-D4-1-K01 |
| | | | | | | желтая | UDRS-D4-1-K05 |
| | | | | | | желто-зеленая | UDRS-D4-1-K52 |
| | | | | | | зеленая | UDRS-D4-1-K06 |
| | | | | | | красная | UDRS-D4-1-K04 |
| | | | | | | синяя | UDRS-D4-1-K07 |
| Термо-усадочная трубка ТТУ 40/20 | 40 | 0,5 | 20 | 1,0 | 25 | белая | UDRS-D40-1-K01 |
| | | | | | | желтая | UDRS-D40-1-K05 |
| | | | | | | желто-зеленая | UDRS-D40-1-K52 |
| | | | | | | зеленая | UDRS-D40-1-K06 |
| | | | | | | красная | UDRS-D40-1-K04 |
| | | | | | | синяя | UDRS-D40-1-K07 |
| Термо-усадочная трубка ТТУ 45/22,5 | 45 | 0,5 | 22,5 | 1,0 | 20 | белая | UDRS-D45-1-K01 |
| | | | | | | желтая | UDRS-D45-1-K05 |
| | | | | | | желто-зеленая | UDRS-D45-1-K52 |
| | | | | | | зеленая | UDRS-D45-1-K06 |
| | | | | | | красная | UDRS-D45-1-K04 |
| | | | | | | синяя | UDRS-D45-1-K07 |
| Термо-усадочная трубка ТТУ 5/2,5 | 5 | 0,35 | 2,5 | 0,55 | 50 | белая | UDRS-D5-1-K01 |
| | | | | | | желтая | UDRS-D5-1-K05 |
| | | | | | | желто-зеленая | UDRS-D5-1-K52 |
| | | | | | | зеленая | UDRS-D5-1-K06 |
| | | | | | | красная | UDRS-D5-1-K04 |
| | | | | | | синяя | UDRS-D5-1-K07 |
| Термо-усадочная трубка ТТУ 50/25 | 50 | 0,5 | 25 | 1,0 | 20 | белая | UDRS-D50-1-K01 |
| | | | | | | желтая | UDRS-D50-1-K05 |
| | | | | | | желто-зеленая | UDRS-D50-1-K52 |
| | | | | | | зеленая | UDRS-D50-1-K06 |
| | | | | | | красная | UDRS-D50-1-K04 |
| | | | | | | синяя | UDRS-D50-1-K07 |
| Термо-усадочная трубка ТТУ 6/3 | 6 | 0,35 | 3 | 0,55 | 50 | белая | UDRS-D6-1-K01 |
| | | | | | | желтая | UDRS-D6-1-K05 |
| | | | | | | желто-зеленая | UDRS-D6-1-K52 |
| | | | | | | зеленая | UDRS-D6-1-K06 |
| | | | | | | красная | UDRS-D6-1-K04 |
| | | | | | | синяя | UDRS-D6-1-K07 |
| Термо-усадочная трубка ТТУ 60/30 | 60 | 0,6 | 30 | 1,2 | 10 | белая | UDRS-D60-1-K01 |
| | | | | | | желтая | UDRS-D60-1-K05 |
| | | | | | | желто-зеленая | UDRS-D60-1-K52 |
| | | | | | | зеленая | UDRS-D60-1-K06 |
| | | | | | | красная | UDRS-D60-1-K04 |
| | | | | | | синяя | UDRS-D60-1-K07 |
| Термо-усадочная трубка ТТУ 8/4 | 8 | 0,35 | 4 | 0,55 | 50 | белая | UDRS-D8-1-K01 |
| | | | | | | желтая | UDRS-D8-1-K05 |
| | | | | | | желто-зеленая | UDRS-D8-1-K52 |
| | | | | | | зеленая | UDRS-D8-1-K06 |
| | | | | | | красная | UDRS-D8-1-K04 |
| | | | | | | синяя | UDRS-D8-1-K07 |
| Термо-усадочная трубка ТТУ 8/4 | 8 | 0,35 | 4 | 0,55 | 50 | белая | UDRS-D8-1-K01 |
| | | | | | | желтая | UDRS-D8-1-K05 |
| | | | | | | желто-зеленая | UDRS-D8-1-K52 |
| | | | | | | зеленая | UDRS-D8-1-K06 |
| | | | | | | красная | UDRS-D8-1-K04 |
| | | | | | | синяя | UDRS-D8-1-K07 |
| Термо-усадочная трубка ТТУ 8/4 | 8 | 0,35 | 4 | 0,55 | 50 | белая | UDRS-D8-1-K01 |
| | | | | | | желтая | UDRS-D8-1-K05 |
| | | | | | | желто-зеленая | UDRS-D8-1-K52 |
| | | | | | | зеленая | UDRS-D8-1-K06 |
| | | | | | | красная | UDRS-D8-1-K04 |
| | | | | | | синяя | UDRS-D8-1-K07 |

Трубки термоусаживаемые ТТУ 2:1 прозрачные (в отрезках по 1 метру)



| Наименование | До усадки D, мм | После усадки D1, мм S1, мм | Кол-во в упак., м | Артикул |
|-------------------------|-----------------------|-------------------------------------|-------------------------|----------------|
| ТТУ 1/0,5 прозрачная | 1 | 0,5 0,32 | 200 | UDRS-D1-1-K00 |
| ТТУ 1,5/0,75 прозрачная | 1,5 | 0,75 0,35 | 200 | UDRS-D15-1-K00 |
| ТТУ 2/1 прозрачная | 2 | 1 0,38 | 200 | UDRS-D2-1-K00 |
| ТТУ 3/1,5 прозрачная | 3 | 1,5 0,42 | 100 | UDRS-D3-1-K00 |
| ТТУ 4/2 прозрачная | 4 | 2 0,55 | 100 | UDRS-D4-1-K00 |
| ТТУ 5/2,5 прозрачная | 5 | 2,5 0,55 | 50 | UDRS-D5-1-K00 |
| ТТУ 6/3 прозрачная | 6 | 3 0,6 | 50 | UDRS-D6-1-K00 |

| Наименование | До усадки D, мм | После усадки D1, мм S1, мм | Кол-во в упак., м | Артикул |
|------------------------|-----------------------|-------------------------------------|-------------------------|----------------|
| ТТУ 8/4 прозрачная | 8 | 4 0,6 | 50 | UDRS-D8-1-K00 |
| ТТУ 10/5 прозрачная | 10 | 5 0,6 | 50 | UDRS-D10-1-K00 |
| ТТУ 12/6 прозрачная | 12 | 6 0,65 | 50 | UDRS-D12-1-K00 |
| ТТУ 14/7 прозрачная | 14 | 7 0,7 | 50 | UDRS-D14-1-K00 |
| ТТУ 16/8 прозрачная | 16 | 8 0,8 | 50 | UDRS-D16-1-K00 |
| ТТУ 18/9 прозрачная | 18 | 9 0,8 | 50 | UDRS-D18-1-K00 |
| ТТУ 20/10 прозрачная | 20 | 10 0,9 | 25 | UDRS-D20-1-K00 |
| ТТУ 22/11 прозрачная | 22 | 11 0,9 | 25 | UDRS-D22-1-K00 |
| ТТУ 25/12,5 прозрачная | 25 | 12,5 0,95 | 25 | UDRS-D25-1-K00 |
| ТТУ 28/14 прозрачная | 28 | 14 1 | 25 | UDRS-D28-1-K00 |

Трубки термоусаживаемые ТТУ 2:1 (в наборах)

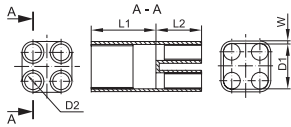


| Наименование | До усадки | | После усадки | | Длина, см | Кол-во в упак., шт. | Цвет | Артикул |
|---|-----------|-------|--------------|--------|--------------|------------------------|--|------------------|
| | D, мм | S, мм | D1, мм | S1, мм | | | | |
| Набор ТТУ 2/1, 4/2, 6/3, 8/4 (Ж, С, К, Ч, Б) | 2 | 0,25 | 1 | 0,45 | 8 | 20 | желтая (4 шт.) синяя (4 шт.) красная (4 шт.) черная (4 шт.) белая (4 шт.) | UDRS-D2-D8-10-2 |
| | 4 | 0,25 | 2 | 0,45 | | | | |
| | 6 | 0,35 | 3 | 0,55 | | | | |
| | 8 | 0,35 | 4 | 0,55 | | | | |
| Набор ТТУ 2/1, 4/2, 6/3, 8/4 (ЖЗ, С, К, Ч, Б) | 2 | 0,25 | 1 | 0,45 | 8 | 20 | желто-зеленая (4 шт.) синяя (4 шт.) красная (4 шт.) черная (4 шт.) белая (4 шт.) | UDRS-D2-D8-10-1 |
| | 4 | 0,25 | 2 | 0,45 | | | | |
| | 6 | 0,35 | 3 | 0,55 | | | | |
| | 8 | 0,35 | 4 | 0,55 | | | | |
| Набор ТТУ 2/1, 4/2, 6/3, 8/4 (З, С, К, Ч, Б) | 2 | 0,25 | 1 | 0,45 | 8 | 20 | зеленая (4 шт.) синяя (4 шт.) красная (4 шт.) черная (4 шт.) белая (4 шт.) | UDRS-D2-D8-10-3 |
| | 4 | 0,25 | 2 | 0,45 | | | | |
| | 6 | 0,35 | 3 | 0,55 | | | | |
| | 8 | 0,35 | 4 | 0,55 | | | | |
| Набор ТТУ 8/4, 10/5, 12/6, 14/7 (Ж, С, К, Ч, Б) | 8 | 0,35 | 4 | 0,55 | 8 | 20 | желтая (4 шт.) синяя (4 шт.) красная (4 шт.) черная (4 шт.) белая (4 шт.) | UDRS-D8-D14-10-2 |
| | 10 | 0,35 | 5 | 0,6 | | | | |
| | 12 | 0,35 | 6 | 0,7 | | | | |
| | 14 | 0,35 | 7 | 0,7 | | | | |
| Набор ТТУ 8/4, 10/5, 12/6, 14/7 (ЖЗ, С, К, Ч, Б) | 8 | 0,35 | 4 | 0,55 | 8 | 20 | желто-зеленая (4 шт.) синяя (4 шт.) красная (4 шт.) черная (4 шт.) белая (4 шт.) | UDRS-D8-D14-10-1 |
| | 10 | 0,35 | 5 | 0,6 | | | | |
| | 12 | 0,35 | 6 | 0,7 | | | | |
| | 14 | 0,35 | 7 | 0,7 | | | | |
| Набор ТТУ 8/4, 10/5, 12/6, 14/7 (З, С, К, Ч, Б) | 8 | 0,35 | 4 | 0,55 | 8 | 20 | зеленая (4 шт.) синяя (4 шт.) красная (4 шт.) черная (4 шт.) белая (4 шт.) | UDRS-D2-D8-10-3 |
| | 10 | 0,35 | 5 | 0,6 | | | | |
| | 12 | 0,35 | 6 | 0,7 | | | | |
| | 14 | 0,35 | 7 | 0,7 | | | | |
| Набор ТТУ 4/2 (4xЧ, 2xБ, К, С, Ж, З) | 4 | 0,25 | 2 | 0,45 | 10 | 10 | черная (4 шт.) белая (2 шт.) красная (1 шт.) синяя (1 шт.) желтая (1 шт.) зеленая (1 шт.) | UDRS-D2-D4-10-10 |
| Набор ТТУ 6/3 (4xЧ, 2xБ, К, С, Ж, З) | 6 | 0,35 | 3 | 0,55 | 10 | 10 | черная (4 шт.) белая (2 шт.) красная (1 шт.) синяя (1 шт.) желтая (1 шт.) зеленая (1 шт.) | UDRS-D3-D6-10-10 |
| Набор ТТУ 8/4 (4xЧ, 2xБ, К, С, Ж, З) | 8 | 0,35 | 4 | 0,55 | 10 | 10 | черная (4 шт.) белая (2 шт.) красная (1 шт.) синяя (1 шт.) желтая (1 шт.) зеленая (1 шт.) | UDRS-D4-D8-10-10 |

Перчатки термоусаживаемые с клеевым слоем ПТк

Предназначены для герметизации корней разделки многожильных силовых кабелей с бумажной маслопропитанной, пластмассовой изоляцией и с изоляцией из сшитого полиэтилена. На внутреннюю поверхность основания и пальцев перчатки нанесен клеевой термоплавкий слой, обеспечивающий абсолютную герметизацию после усадки.

В зависимости от количества жил кабеля, перчатки могут быть 2-х, 3-х, 4-х и 5-ти пальцевые.



Материал термоусаживаемый полимер
Свойства материала безгалогенный, химически- и UV-стойкий
Температура термоусадки, °C 120
Диапазон рабочих температур, °C -45 ÷ +110
Диапазон усадки 3:1
Цвет черный

| | Наименование | Кол-во пальцев, шт. | D1 до/после усадки, мм | D2 до/после усадки, мм | W, мм | L1, мм | L2, мм | Кол-во в упак., шт. | Артикул |
|--|---------------|---------------------|------------------------|------------------------|-------|--------|--------|---------------------|------------------------|
| | ПТк 2x16-50 | 2 | 34/12 | 14/4 | 2,4 | 65 | 20 | 10 | UMS-CB2-3412-1404-1KV |
| | ПТк 2x25-120 | 2 | 45/15 | 18/6 | 2,4 | 80 | 30 | 1 | UMS-CB2-4515-1806-1KV |
| | ПТк 2x70-240 | 2 | 60/23 | 25/8 | 2,5 | 80 | 38 | 1 | UMS-CB2-6023-2508-1KV |
| | ПТк 3x16-25 | 3 | 38/15 | 14/4 | 2,7 | 68 | 22 | 1 | UMS-CB3-3815-1404-1KV |
| | ПТк 3x35-120 | 3 | 60/20 | 25/8 | 3 | 105 | 45 | 1 | UMS-CB3-6020-2508-1KV |
| | ПТк 3x150-240 | 3 | 80/38 | 35/12 | 3,5 | 125 | 45 | 1 | UMS-CB3-8038-3512-1KV |
| | ПТк 4x16-50 | 4 | 40/15 | 14/4 | 2 | 75 | 20 | 1 | UMS-CB4-4015-1404-1KV |
| | ПТк 4x35-50 | 4 | 55/21 | 20/6 | 3,1 | 100 | 35 | 1 | UMS-CB4-5521-2006-1KV |
| | ПТк 4x70-120 | 4 | 75/26 | 28/9 | 3,3 | 120 | 40 | 1 | UMS-CB4-7526-2809-1KV |
| | ПТк 4x150-240 | 4 | 90/35 | 32/11 | 4 | 120 | 50 | 1 | UMS-CB3-9035-3211-1KV |
| | ПТк 5x16-35 | 5 | 40/19 | 13/4 | 2 | 70 | 20 | 1 | UMS-CB5-4019-1304-1KV |
| | ПТк 5x35-50 | 5 | 55/24 | 18/5 | 3 | 90 | 30 | 1 | UMS-CB5-5524-1805-1KV |
| | ПТк 5x70-120 | 5 | 80/33 | 26/9 | 3 | 120 | 40 | 1 | UMS-CB5-8033-2609-1KV |
| | ПТк 5x150-240 | 5 | 100/42 | 34/11 | 3 | 125 | 50 | 1 | UMS-CB5-10042-3411-1KV |

Трубки термоусаживаемые с клеевым слоем

Трубки СТТК и ПТК предназначены для герметизации и изоляции соединений всех типов силовых кабелей с бумажной маслопропитанной, пластмассовой изоляцией и с изоляцией из сшитого полиэтилена.

На внутреннюю поверхность трубки нанесен клеевой термоплавкий слой, обеспечивающий абсолютную герметизацию после усадки.

Прозрачные трубки ТТУк применяются для механической защиты и электрической изоляции (до 1000 В) чувствительных электронных компонентов, контактов, деталей оборудования, датчиков и т.д.. Прозрачная стенка трубок позволяет визуально контролировать состояние защищаемых объектов, мест сварки/спайки проводников, соединение узлов и т.д. Удобны для целей маркировки.



Материал термоусаживаемый полимер
Свойства материала безгалогенный, химически- и UV-стойкий
Температура термоусадки, °C 120
Диапазон рабочих температур, °C -45 ÷ +110
Диапазон усадки 2:1, 3:1, 4:1
Цвет черный, прозрачный

| | Наименование | Длина, м | D, мм | d, мм | W, мм | Кол-во в групп. упак., шт. | Артикул |
|--|----------------|----------|-------|-------|-------|----------------------------|----------------------|
| Толстостенные термоусаживаемые трубки типа ПТК | ПТК 12/3 | 1 | 12 | 3 | 1,8 | 25 | UMR-A3-12-3-41-K02 |
| | ПТК 13/4 | 1 | 13 | 4 | 2,4 | 50 | UMR-A3-13-4-41-K02 |
| | ПТК 20/6 | 1 | 20 | 6 | 2,5 | 10 | UMR-A3-20-6-41-K02 |
| | ПТК 33/8 | 1 | 33 | 8 | 3,2 | 10 | UMR-A3-33-8-41-K02 |
| | ПТК 43/12 | 1 | 43 | 12 | 4,3 | 10 | UMR-A3-43-12-41-K02 |
| | ПТК 51/16 | 1 | 51 | 16 | 4,35 | 5 | UMR-A3-51-16-41-K02 |
| | ПТК 65/19 | 1 | 65 | 19 | 4,3 | 5 | UMR-A3-65-19-41-K02 |
| Среднестенные термоусаживаемые трубки типа СТТК | СТТК 75/22 | 1 | 75 | 22 | 3,0 | 4 | UMR-A2-75-22-31-K02 |
| | СТТК 115/35 | 1 | 115 | 35 | 3,1 | 4 | UMR-A2-115-35-31-K02 |
| | СТТК 95/29 | 1 | 95 | 29 | 3,1 | 3 | UMR-A2-95-29-31-K02 |
| | СТТК 140/42 | 1 | 140 | 42 | 3,1 | 2 | UMR-A2-140-42-31-K02 |
| Прозрачные термоусаживаемые трубки типа ТТУк | ТТУк 1,6/0,8 | 1 | 1,6 | 0,8 | 0,60 | 200 | UDW-16-08-21-K00 |
| | ТТУк 2,4/1,2 | 1 | 2,4 | 1,2 | 0,70 | 200 | UDW-24-12-21-K00 |
| | ТТУк 3,2/1,6 | 1 | 3,2 | 1,6 | 0,70 | 100 | UDW-32-16-21-K00 |
| | ТТУк 4,8/2,4 | 1 | 4,8 | 2,4 | 0,80 | 150 | UDW-48-24-21-K00 |
| | ТТУк 6,4/3,2 | 1 | 6,4 | 3,2 | 0,80 | 100 | UDW-64-32-21-K00 |
| | ТТУк 7,9/3,9 | 1 | 7,9 | 3,9 | 0,90 | 50 | UDW-79-39-21-K00 |
| | ТТУк 9,5/4,8 | 1 | 9,5 | 4,8 | 0,90 | 50 | UDW-95-48-21-K00 |
| | ТТУк 12,7/6,4 | 1 | 12,7 | 6,4 | 0,95 | 30 | UDW-127-64-21-K00 |
| | ТТУк 15,9/7,9 | 1 | 15,9 | 7,9 | 0,95 | 30 | UDW-159-79-21-K00 |
| | ТТУк 19,1/9,5 | 1 | 19,1 | 9,5 | 1,0 | 25 | UDW-191-95-21-K00 |
| | ТТУк 25,4/12,7 | 1 | 25,4 | 12,7 | 1,1 | 25 | UDW-254-127-21-K00 |

Трубки термоусаживаемые для шин ТТШ

Предназначены для изоляции медных и алюминиевых шин на электрических подстанциях и в шкафах распределительных устройств. Позволяют сократить расстояние между фазными шинами и значительно уменьшить габариты проектного устройства. Защищают электротехнические шины от химической коррозии. Обладают повышенной эластичностью и гибкостью.



| | |
|---------------------------------|--|
| Материал | термоусаживаемый полимер |
| Свойства материала | трекингоустойчивый, безгалогенный, химически- и UV-стойкий |
| Температура термоусадки, °С | 110 |
| Диапазон рабочих температур, °С | -45 ÷ +100 |
| Диапазон усадки | 2,5:1 |
| Цвет | красный |

Среднестенные трубки на напряжение до 10 кВ



| Наименование | Длина, м | D, мм | d, мм | W, мм | Кол-во в групп. упак., шт. | Артикул |
|-------------------|----------|-------|-------|-------|----------------------------|-------------------------|
| ТТШс 19/6 10 кВ | 1 | 19 | 6 | 2,6 | 15 | UMB-T10-19-6-25-1-K04 |
| ТТШс 25/10 10 кВ | 1 | 25 | 10 | 3,0 | 15 | UMB-T10-25-10-25-1-K04 |
| ТТШс 30/12 10 кВ | 1 | 30 | 12 | 3,0 | 15 | UMB-T10-30-12-25-1-K04 |
| ТТШс 40/16 10 кВ | 1 | 40 | 16 | 3,0 | 15 | UMB-T10-40-16-25-1-K04 |
| ТТШс 50/20 10 кВ | 1 | 50 | 20 | 3,0 | 15 | UMB-T10-50-20-25-1-K04 |
| ТТШс 65/25 10 кВ | 1 | 65 | 25 | 3,0 | 15 | UMB-T10-65-25-25-1-K04 |
| ТТШс 75/30 10 кВ | 1 | 75 | 30 | 3,0 | 15 | UMB-T10-75-30-25-1-K04 |
| ТТШс 85/35 10 кВ | 1 | 85 | 35 | 3,0 | 15 | UMB-T10-85-35-25-1-K04 |
| ТТШс 100/40 10 кВ | 1 | 100 | 40 | 3,0 | 3 | UMB-T10-100-40-25-1-K04 |
| ТТШс 120/50 10 кВ | 1 | 120 | 50 | 3,0 | 3 | UMB-T10-120-50-25-1-K04 |

Толстостенные трубки на напряжение до 35 кВ

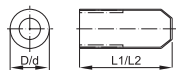


| Наименование | Длина, м | D, мм | d, мм | W, мм | Кол-во в групп. упак., шт. | Артикул |
|-------------------|----------|-------|-------|-------|----------------------------|--------------------------|
| ТТШт 25/10 35 кВ | 1 | 25 | 10 | 4,0 | 15 | UMB-TH35-25-10-25-1-K04 |
| ТТШт 40/16 35 кВ | 1 | 40 | 16 | 4,0 | 15 | UMB-TH35-40-16-25-1-K04 |
| ТТШт 55/16 35 кВ | 1 | 55 | 16 | 4,0 | 15 | UMB-TH35-55-16-25-1-K04 |
| ТТШт 65/25 35 кВ | 1 | 65 | 25 | 4,0 | 10 | UMB-TH35-65-25-25-1-K04 |
| ТТШт 75/25 35 кВ | 1 | 75 | 25 | 4,0 | 8 | UMB-TH35-75-25-25-1-K04 |
| ТТШт 95/30 35 кВ | 1 | 95 | 30 | 4,0 | 6 | UMB-TH35-95-30-25-1-K04 |
| ТТШт 120/40 35 кВ | 1 | 120 | 40 | 4,0 | 4 | UMB-TH35-120-40-25-1-K04 |
| ТТШт 180/58 35 кВ | 1 | 180 | 58 | 4,0 | 2 | UMB-TH35-180-58-25-1-K04 |

Капы термоусаживаемые с клеевым слоем КТк

Используются для герметизации концов силовых кабелей с бумажной маслопропитанной, пластмассовой изоляцией и изоляцией из сшитого полиэтилена, стальных и полиэтиленовых труб.

На внутреннюю поверхность капы нанесен клеевой термоплавкий слой, обеспечивающий абсолютную герметизацию после усадки.



| | |
|---------------------------------|--|
| Материал | термоусаживаемый полимер |
| Свойства материала | безгалогенный, химически- и UV-стойкий |
| Температура термоусадки, °С | 120 |
| Диапазон рабочих температур, °С | -45 ÷ +110 |
| Диапазон усадки | 3:1 |
| Цвет | черный |



| Наименование | Диаметр до/после усадки D/d, мм | L1/L2, мм | Кол-во в групп. упак., шт | Артикул |
|-----------------|---------------------------------|-----------|---------------------------|-------------------|
| КТк 15/5 35кВ | 15/5 | 45/40 | 50 | UMR-SM-1505-35KV |
| КТк 22/8 35кВ | 22/8 | 22/8 | 20 | UMR-SM-2208-35KV |
| КТк 35/15 35кВ | 35/15 | 92/85 | 5 | UMR-SM-3515-35KV |
| КТк 55/25 35кВ | 55/25 | 120/105 | 1 | UMR-SM-5525-35KV |
| КТк 75/35 35кВ | 75/35 | 135/120 | 1 | UMR-SM-7535-35KV |
| КТк 100/45 35кВ | 100/45 | 170/160 | 1 | UMR-SM-10045-35KV |
| КТк 130/60 35кВ | 130/60 | 180/160 | 1 | UMR-SM-13060-35KV |