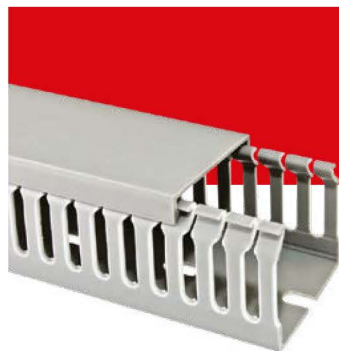


## Перфорированный кабельный канал EKF PROxima

### ОПИСАНИЕ



**EAC**

Используются внутри шкафов для формирования внутренних кабельных трасс. Наличие перфорации позволяет осуществлять легкий подвод кабелей к оборудованию, обеспечивает естественную вентиляцию и простое обслуживание сформированной трассы. Кабельные каналы (кабельные короба, электрокороба) представляют собой профили прямоугольного сечения различных типоразмеров, укомплектованных крышкой, которые могут быть разделены внутренними перегородками. Длина кабельного канала 2 м. Изготовлены из самозатухающих поливинилхлоридных композиций. Являются отличными дополнительными изоляторами. Позволяют осуществлять монтаж проводки в сжатые сроки и существенно снижают трудозатраты при монтаже. Цвет: серый RAL 7030.

### ПРИМЕНЕНИЕ



Используются:

- в щитах, сборках;
- на объектах электроснабжения.

### ПРЕИМУЩЕСТВА



Крышка в комплекте



Шаг перфорации совпадает с шагом контактных зажимов на модульной аппаратуре



Возможность легко удалить зубцы, для ввода и вывода кабеля в необходимом месте

### АССОРТИМЕНТ

Изображение	Высота (H), мм	Ширина (W), мм	Ширина зубца, мм	Ширина перфорации, мм	Артикул
	25	25	6	4	kk25-25
	40	25			kk40-25
	40	40			kk40-40
	40	60			kk40-60
	60	25			kk60-25
	60	40			kk60-40
	60	60			kk60-60
	80	25			kk80-25
	80	40			kk80-40
	80	60			kk80-60
	80	80			kk80-80

### Габаритные и установочные размеры

