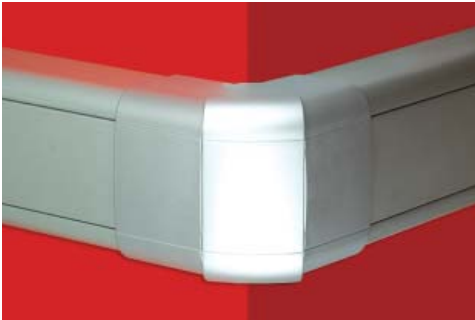


Проводом (код E0001BC) соедините основание одного из коробов с его крышкой. Рекомендуем устанавливать клемму провода (код E0001BC) на расстоянии 16 см от клеммы провода (код E0001B). Вторая клемма провода (код E0001BC) защелкивается на направляющую на внутренней стороне крышки. Далее проводом (код E0001C) соедините крышки разных коробов.

Защелкиванием установите крышки на основания коробов, отступив от края (торца) каждого короба 3 см.



Защелкиванием установите декоративную накладку на базу угла. Затем крышки коробов сдвиньте в сторону угла или переустановите их заново, чтобы они зашли под накладку угла.

Заземлите всю кабеленесущую систему из алюминиевых коробов один или более раз (зависит от длины и сложности трассы). Рекомендуем для этой цели использовать провод сечением 2,5 мм² или более, с изоляцией жёлто-зеленого цвета. Для монтажа данного входящего провода заземления (PE) с алюминиевым коробом предлагаем следующее:

- Провод PE соедините с проводом заземления (код E0001B), сняв одну из клемм, с помощью соединительной колодки (код B40 или B42 - система "QUADRO") или с помощью быстрозажимной клеммной колодки (код B273/3);
- Затем провод заземления (код E0001B) установите защелкиванием на дно внутри алюминиевого короба ДКС.

Колодка (код B40) - предназначена для соединения 2-3 проводов сечением 2,5 мм².

Колодка (код B42) - предназначена для соединения 2 проводов сечением 2,5-6 мм².

Колодка быстрозажимная безвинтовая (код B273/3) - для соединения 3 проводов 1,5-2,5 мм².