

## Шины соединительные PIN, FORK



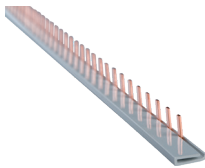
Шины соединительные представляют собой пластины, выполненные из меди (шины на 100 А - из луженой меди), закрепленные в корпусе из диэлектрического материала, не поддерживающего горения, и выпускаются стандартной длиной 1 метр. В наличии полный перечень шин двух типов (PIN и FORK) для подключения 1-, 2-, 3-, 4-полюсных устройств на токи до 100 А. Применяются для удобного и безопасного соединения следующих групп:

- выключатели автоматические;
- автоматы дифференциальные;
- выключатели дифференциальные;
- выключатели нагрузки.

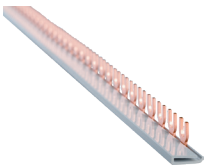
### Технические характеристики

- температура окружающей среды от -60°C до +60°C;
- среднее значение влажности - не более 90%;
- имеют 1-, 2-, 3- и 4-полюсные исполнения;
- рассчитаны на токи 100 А, а при подключении вводного аппарата по центру шины - до 125 А.

### Артикулы шин соединительных PIN

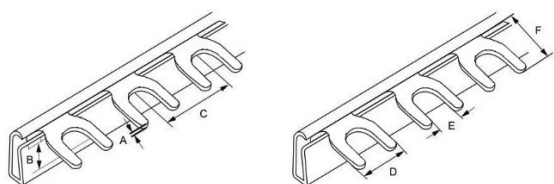
|   | Наименование                                   | Номинальный ток, А | Максимальное количество подключаемых модулей, шт. | Длина, мм | Шаг, мм | Артикул |
|---|--|--------------------|---|-----------|---------|---------|
|  | Шина соединительная PIN(штырь)-1P-100А-(дл.1м) | 100(125*)          | 54  | 1000      | 18      | 143240  |
|   | Шина соединительная PIN(штырь)-1P-63А-(дл.1м)  | 63                 | 53  | 1000      | 18      | 143232  |
|   | Шина соединительная PIN(штырь)-2P-100А-(дл.1м) | 100(125*)          | 54  | 1000      | 18      | 143241  |
|   | Шина соединительная PIN(штырь)-2P-63А-(дл.1м)  | 63                 | 54  | 1000      | 18      | 143233  |
|   | Шина соединительная PIN(штырь)-3P-100А-(дл.1м) | 100(125*)          | 54  | 1000      | 18      | 143242  |
|   | Шина соединительная PIN(штырь)-3P-63А-(дл.1м)  | 63                 | 54  | 1000      | 18      | 143234  |
|   | Шина соединительная PIN(штырь)-4P-100А-(дл.1м) | 100(125*)          | 55  | 1000      | 18      | 143243  |
|   | Шина соединительная PIN(штырь)-4P-63А-(дл.1м)  | 63                 | 52  | 1000      | 18      | 143235  |

### Артикулы шин соединительных FORK

|   | Наименование                                    | Номинальный ток, А | Максимальное количество подключаемых модулей, шт. | Длина, мм | Шаг, мм | Артикул |
|---|---|--------------------|---|-----------|---------|---------|
|  | Шина соединительная FORK(вилка)-1P-100А-(дл.1м) | 100(125*)          | 54  | 1000      | 18      | 143244  |
|   | Шина соединительная FORK(вилка)-1P-63А-(дл.1м)  | 63                 | 54  | 1000      | 18      | 143236  |
|   | Шина соединительная FORK(вилка)-2P-100А-(дл.1м) | 100(125*)          | 54  | 1000      | 18      | 143245  |
|   | Шина соединительная FORK(вилка)-2P-63А-(дл.1м)  | 63                 | 54  | 1000      | 18      | 143237  |
|   | Шина соединительная FORK(вилка)-3P-100А-(дл.1м) | 100(125*)          | 54  | 1000      | 18      | 143246  |
|   | Шина соединительная FORK(вилка)-3P-63А-(дл.1м)  | 63                 | 54  | 1000      | 18      | 143238  |
|   | Шина соединительная FORK(вилка)-4P-100А-(дл.1м) | 100(125*)          | 52  | 1000      | 18      | 143247  |
|   | Шина соединительная FORK(вилка)-4P-63А-(дл.1м)  | 63                 | 52  | 1000      | 18      | 143239  |

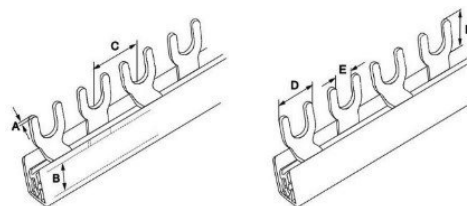
## Габаритные, установочные и присоединительные размеры

### Шина типа FORK 1P 63, 100 А



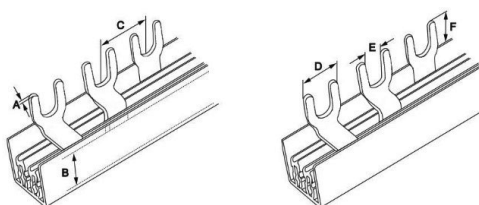
| In  | A   | B    | C  | D  | E | F  |
|-----|-----|------|----|----|---|----|
| 63  | 1,4 | 7    | 18 | 11 | 6 | 12 |
| 100 | 1,5 | 10,5 | 18 | 11 | 6 | 12 |

### Шина типа FORK 2P 63, 100 А



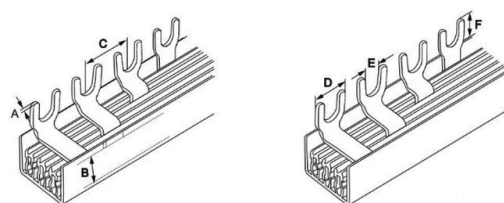
| In  | A   | B    | C  | D  | E | F    |
|-----|-----|------|----|----|---|------|
| 63  | 1,4 | 7    | 18 | 11 | 6 | 11,5 |
| 100 | 1,5 | 10,5 | 18 | 11 | 6 | 11,5 |

### Шина типа FORK 3P 63, 100 А



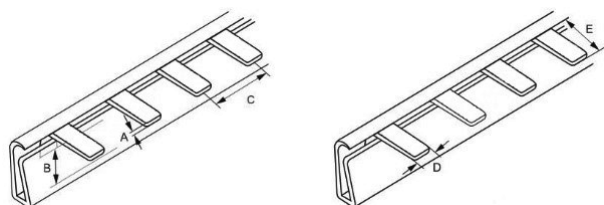
| In  | A   | B    | C  | D  | E | F    |
|-----|-----|------|----|----|---|------|
| 63  | 1,4 | 7    | 18 | 11 | 6 | 11,5 |
| 100 | 1,5 | 10,5 | 18 | 11 | 6 | 11,5 |

### Шина типа FORK 4P 63, 100 А



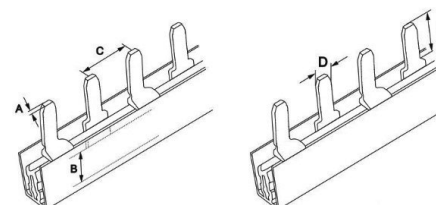
| In  | A   | B    | C  | D  | E | F    |
|-----|-----|------|----|----|---|------|
| 63  | 1,4 | 7    | 18 | 11 | 6 | 11,5 |
| 100 | 1,5 | 10,5 | 18 | 11 | 6 | 11,5 |

### Шина типа PIN 1P 63, 100 А



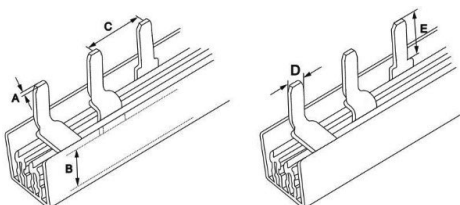
| In  | A   | B    | C  | D | E  |
|-----|-----|------|----|---|----|
| 63  | 1,4 | 7    | 18 | 4 | 12 |
| 100 | 1,5 | 10,5 | 18 | 4 | 12 |

### Шина типа PIN 2P 63, 100 А



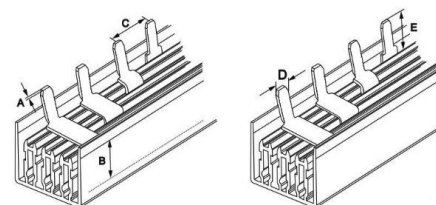
| In  | A   | B    | C  | D | E    |
|-----|-----|------|----|---|------|
| 63  | 1,4 | 7    | 18 | 4 | 11,5 |
| 100 | 1,5 | 10,5 | 18 | 4 | 11,5 |

### Шина типа PIN 3P 63, 100 А



| In  | A   | B    | C  | D | E    |
|-----|-----|------|----|---|------|
| 63  | 1,4 | 7    | 18 | 4 | 11,5 |
| 100 | 1,5 | 10,5 | 18 | 4 | 11,5 |

### Шина типа PIN 4P 63, 100 А



| In  | A   | B    | C  | D | E    |
|-----|-----|------|----|---|------|
| 63  | 1,4 | 7    | 18 | 4 | 11,5 |
| 100 | 1,5 | 10,5 | 18 | 4 | 11,5 |