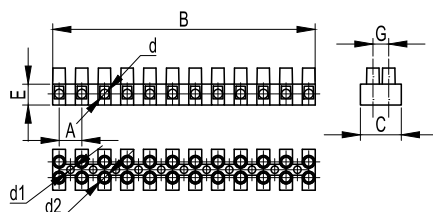


Клеммные колодки из фиброгласа

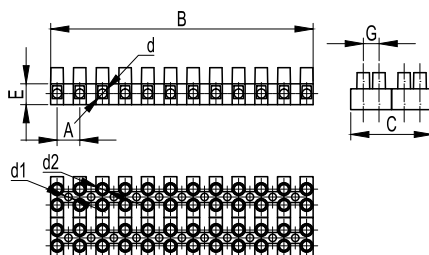


Отличительные особенности:

- максимальная рабочая температура – 150 °С;
 - номинальное напряжение – 450 В.
- Материал:**
- фиброглас.

Сечение провода, мм ²	Кол-во секций	Ток, А	Установочные размеры, мм								Упаковка, шт.	Код
			A	B	C	E	F	d2	d	d1		
2,5	12	24	8	94,5	16,5	9,2	3,1	3	2,9	2,6	480	43112FV
	2	24	8		16,5	9,2	3,1	3	2,9	2,6	3000	43102FV
	2	24	8		16,5	9,2	3,1	3	2,9	2,6	50	43102FVr
	3	24	8		16,5	9,2	3,1	3	2,9	2,6	2500	43103FV
	3	24	8		16,5	9,2	3,1	3	2,9	2,6	50	43103FVr
4	12	24	10	116,8	18	9,5	2,9	3	3,1	3,1	320	43212FV
	12	32	10	117,2	20,3	10,3	3	3	3,4	3,2	300	43312FV
	2	32	10		20,3	10,3	3	3	3,4	3,2	3000	43302FV
	3	32	10		20,3	10,3	3	3	3,4	3,2	2000	43303FV
10	3	32	10		20,3	10,3	3	3	3,4	3,2	50	43303FVr
	12	57	12	140,3	23,2	11	3,1	3,5	4,4	3,2	260	43412FV
16	12	76	14,5	173,5	32,2	14,8	3,9	4	5,8	4,2	130	43512FV

Разъемного типа



Назначение:

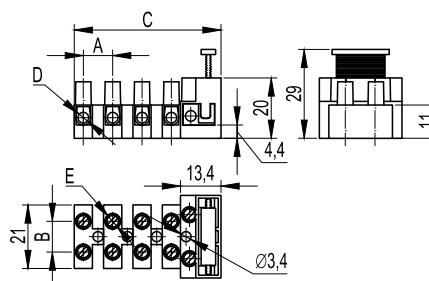
- коммутация и быстрое соединение/размыкание электрических цепей.

Отличительные особенности:

- максимальная рабочая температура – 85 °С;
 - номинальное напряжение – 450 В.
- Материал:**
- полипропилен.

Сечение провода, мм ²	Кол-во секций	Ток, А	Установочные размеры, мм								Упаковка, шт.	Код
			A	B	C	E	G	d2	d	d1		
2,5	12	24	8	94,9	32,6	9,4	6	3	2,9	2,8	384	43112PLSP
4	12	32	10	117	40,4	10,2	10	3	3,4	3,4	198	43312PLSP
10	12	57	12	140,4	46,4	11	10	3,5	4,3	4,1	120	43412PLSP

С плавкой вставкой



Назначение:

- обеспечение необходимой развязки и защиты по току в любом устройстве. Незаменимы для использования в цепях питания бытовых устройств.

Отличительные особенности:

- максимальная рабочая температура – 125 °С;
- номинальное напряжение – 450 В;
- без предохранителей.

Материал:

- полиамид 6.8.

Для колодки с плавкой вставкой (U = 250 V)		Для клеммной колодки (U = 450 V)		Кол-во секций	Установочные размеры, мм				Упаковка, шт.	Код
Сечение, мм ²	Ток	Сечение, мм ²	Ток		A-B	C	D	E		
2,5	6,3	4	32	1	10	16,6	3,4	3	1000	1331LP
				2	10	21	3,4	3	800	1332
				3	10	31	3,4	3	600	1333
				4	10	41	3,4	3	500	1334
				5	10	51	3,4	3	400	1335