



Паспорт

Extherm UNICLIP универсальный крепеж для крепления кабеля на кровле

Материал – оцинкованная сталь

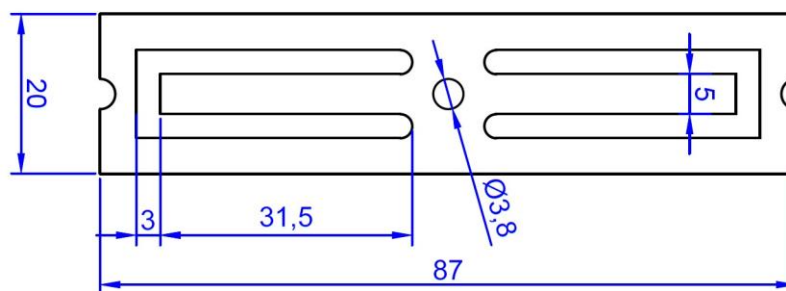
Толщина – 0,8 мм

Длина – 87 мм

Ширина – 20 мм

Расстояние между нитками саморегулирующегося кабеля при креплении – 45 мм

Информация о сертификации: Обязательной сертификации не подлежит на основании отказного письма ООО «Рус-Тест» № 10023 от 20.05.2022г.



Технический директор

/Скачков В.А./

Технический специалист

/Косоруков М.А./