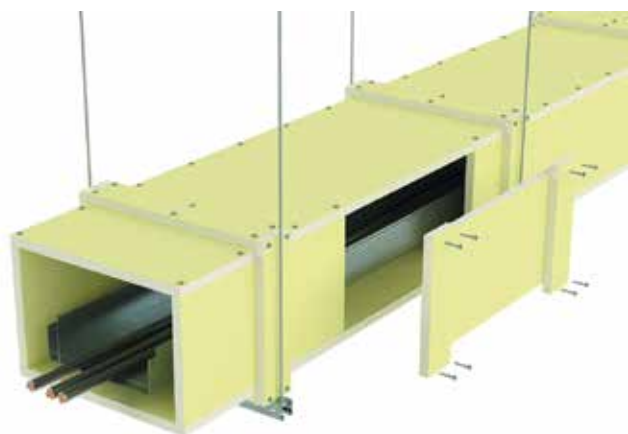


Система огнестойких плит DG



Назначение:

Огнестойкие плиты DG предназначены для ограждения кабельных линий от воздействия пожара в случае его возникновения. Сохранение работоспособности при огневом воздействии линии от 60 до 150 минут по ГОСТ 53316-2009.

Условия монтажа огнестойких плит:

- максимальное расстояние между опорами – 1200 мм;
- максимальная нагрузка на короб – 20 кг/м;
- возможен монтаж короба с 3 стенками и 4 стенками.

Характеристики:

- не поддерживающий горение материал: 2 слоя стеклопластика, гипсо-и силикатное основание;
- защита от влаги;
- защита от плесени.

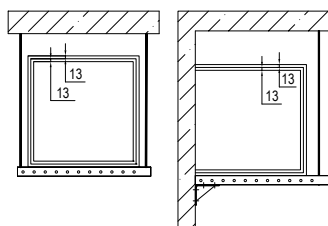
Наименование	Ширина, мм	Длина, мм	Вес, кг/м ²	Код
Плита огнестойкая 2000x1200x12,7 мм	1200	2000	10,20	DG1213
Плита огнестойкая 2200x600x25,4 мм	600	2200	20,40	DG0625

Наименование	Ширина, мм	Высота, мм	Длина, мм	Код
Уголок монтажный огнестойких плит 30x30x3000 мм	30	30	3000	DG3030
Уголок монтажный огнестойких плит 60x60x3000 мм	60	60	3000	DG6060

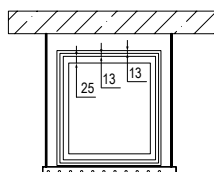
Таблица подбора монтажных элементов на 1 метр короба

Название элементов	Количество элементов для подвеса			Единица измерения	Описание	Код
	60 мин	90 мин	150 мин			
	монтаж для схемы с 3 и 4 стенками		монтаж для схемы с 3 стенками			
Плита огнестойкая 2000x1200x12,7 мм	4	4	4	м ²	каркас короба	DG1213
Плита огнестойкая 2200x600x25,4 мм	0	2	2	м ²		DG0625
Уголок монтажный огнестойких плит 30x30x3000 мм	4	4	4	м		DG3030
Саморезы для крепления плит между собой	80	120	120	шт.		саморезы
Герметик огнезащитный ведро 20 кг	2	4	4	кг		DS1201
Забивной анкер М8	2	2	2	шт.		СМ400830
Профиль ВРМ-41	1	1	1	шт.		ВРМ4106
Винт для крепления к профилю DB или LAS М10x30	2	2	2	шт.	подвес короба	СМ041030
Гайка с насечкой, препятствующей откручиванию М8	2	2	2	шт.		СМ100800
Опорная пластина для С-образных профилей	2	2	2	шт.		ВНМ4141
Шпилька М8x2000	4	4	4	м		СМ200802
Забивной анкер М8	1	1	1	шт.	крепление к стене/потолку (3-сторонний короб)	СМ400830
Профиль ВРМ-41	1	1	1	шт.		ВРМ4106
Винт для крепления к профилю DB или LAS М10x30	2	2	2	шт.		СМ041030
Гайка с насечкой, препятствующей откручиванию М8	4	4	4	шт.		СМ100800
Опорная пластина для С-образных профилей	2	2	2	шт.		ВНМ4141
Шпилька М8x2000	2	2	2	м		СМ200802
Уголок двойной ВМС-10	1	1	1	шт.		ВМС1022HDZ

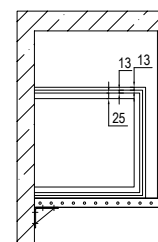
Примеры монтажа



Монтаж для схемы с 3 и 4 стенками (60 мин)



Монтаж для схемы с 4 стенками (90 мин)



Монтаж для схемы с 3 стенками (150 мин)