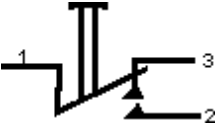
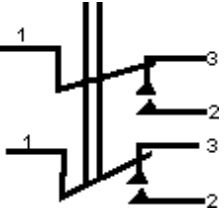
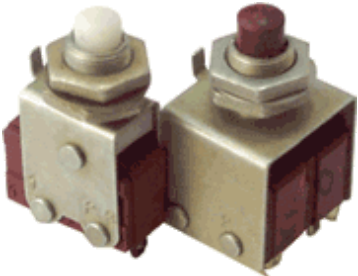



Кнопки малогабаритные устанавливаются для коммутации электрических цепей постоянного и переменного тока в радиоэлектронной аппаратуре.

Условное обозначение: КМА1-IVB

КМ	А	1	- IV	В
Тип кнопки	Особенности	Обозначение полярности	Конструктивное исполнение	Климатическое исполнение
	Д - с декоративной гайкой	1 или 2	I или IV	В - всеклиматическое
	А - с фиксацией (наличие арретира)			_ - УХЛ
	_ - без фиксации			

Схемы электрических соединений		Внешний вид	
КМ1-I, КМА1-IV	КМ2-I	КМ1-I, КМ2-I	КМА1-IV
			

Технические характеристики

Электрические параметры

Параметр	Значение
Сопротивление электрического контакта, Ом не более	0,05
Электрическая прочность изоляции, В не менее	1100
Сопротивление изоляции, МОм не менее	1000

Предельно допустимые режимы эксплуатации

Параметр	Значение
----------	----------

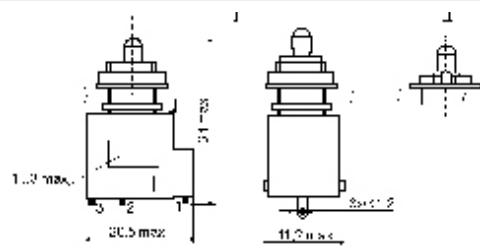
Температура окружающей среды, °C			-60...+100
Напряжение, В	постоянного тока		0,5...30
	переменного тока		0,5...250
Ток, А	постоянный	при активной нагрузке	$5 \cdot 10^{-4} \dots 4$
		при индуктивной нагрузке	$5 \cdot 10^{-4} \dots 2$
	переменный	при активной нагрузке	$5 \cdot 10^{-4} \dots 3$
		при индуктивной нагрузке	$5 \cdot 10^{-4} \dots 2$
Мощность, Вт/(В·А)			не более 70/300

Габаритные и установочные размеры, мм

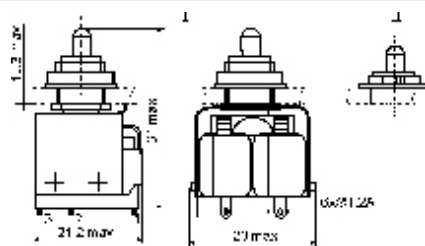
Разметка для крепления*

КМ1-I, КМА1-IV

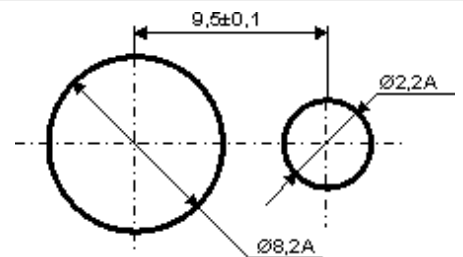
КМ2-1



([нажать для увеличения](#))



([нажать для увеличения](#))



*для КМА1-IV расстояние между отверстиями $9 \pm 0,1$ мм, а малый диаметр 3,3 мм