

Паяльник

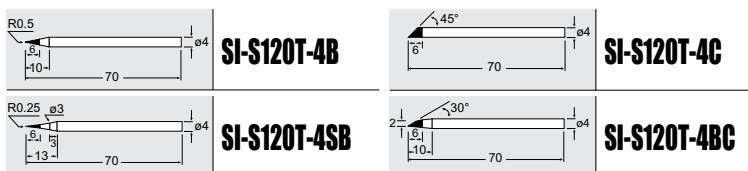
Professional Tool Solutions Since 1991



| | | |
|--------------|-------------------|-----------|
| 8PK-S118A | AC110-120 В/30 Вт | 400°C±10% |
| 8PK-S118B | AC220-240 В/30 Вт | |
| 8PK-S118A-40 | AC110-120 В/40 Вт | 440°C±10% |
| 8PK-S118B-40 | AC220-240 В/40 Вт | |

- Плакированный железом наконечник и конструкция из нержавеющей стали
- Наконечники для замены:

30W / 40W

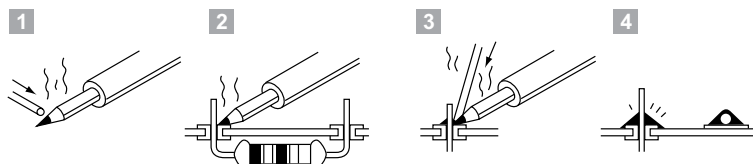


Активная мощность и применение

| 20-40 Вт | 60-80 Вт | Более 100 Вт |
|---|---|--------------------------------------|
| Печатные платы Транзисторы для микросхем Конденсаторы | Электрические части Переключатели и разъемы Датчики | Когда требуется большая теплоемкость |

Процесс пайки

1. Очистите поверхности, предназначенные для пайки.
2. Очистите наконечник паяльника и покройте все поверхности наконечника припоем.
3. Нагрейте те части (но не припой), которые нужно соединить.
4. Покройте флюсовым припоем нагретые части, но не наконечник паяльника, и нагревайте их до тех пор, пока припой не достигнет расплавленного состояния.



Осторожно

1. При первом использовании паяльника с конца наконечника может появиться дым. Дым должен закончиться через некоторое время и больше не появиться.
2. Для того, чтобы не обжечься, всегда возвращайте паяльник на держатель.
3. Не вытаскивайте наконечник паяльника и не используйте его отдельно, это укоротит срок службы нагревательного элемента.
4. Не зачищайте поверхности наконечника острыми или шершавыми предметами.
5. Не используйте без необходимости слишком много припоя.