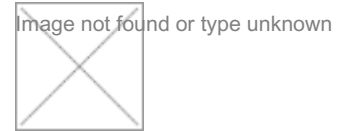


## Data sheet

Commercial Art.No.: Z5.564.1853.0

locking bracket GROESSE 10



Commercial Art.No.	Z5.564.1853.0
EAN	4015573729025
Order Unit	10

## Technical data

### Classification

ECLASS 11	
ECLASS 8.1	27449203
ETIM 7.0	
ETIM 6.0	
ETIM 5.0	EC002943
ETIM 4.0	EC002943

### Product compliance

ROHS conformity status	Compliant
REACH-SVHC conformity status	Compliant

A

B

C

D

E

F

48,4

38

6-polige Ausführung gezeichnet  
drawn version 6-pole

PA 666

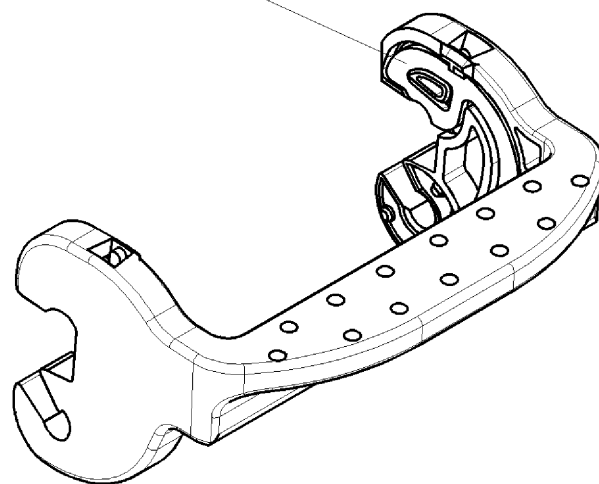
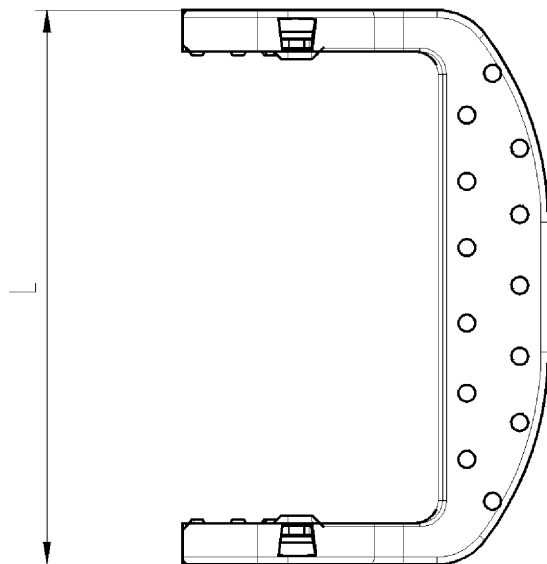
(a) (b)

Edelstahl/stainless steel

These dimensions will be especially checked at delivery  
Only inspection dimensions  
With /E marked dimensions are only valid for internal use

Diese Maße werden bei Abnahme besonders geprüft  
Ausschließlich Prüfmaße  
Mit /E gekennzeichnete Maße sind nur für interne Zwecke gültig

Weitergabe sowie Vervielfältigung dieses Dokuments, Verwertung und Mitteilung seines Inhalts sind verboten, soweit nicht ausdrücklich gestattet. Die Reproduktion, Distribution und Utilization of this document as well as the communication of its contents to others without express authorization is prohibited.



Teile-Nr. part-nr.	L	Polzahl pole	Farbe colour
Z5.564.1753.0	74,4	6	silbergrau/silver grey
Z5.564.1753.1			schwarz/black
Z5.564.1853.0	89,0	10	silbergrau/silver grey
Z5.564.1853.1			schwarz/black
Z5.564.1953.0	109,5	16	silbergrau/silver grey
Z5.564.1953.1			schwarz/black
Z5.564.2053.0	136,0	24	silbergrau/silver grey
Z5.564.2053.1			schwarz/black

Tolerierung nach DIN 7167/Tolerance system acc. to DIN 7167.  
(This DIN-standard describes the envelope principle. According to the envelope principle the deviations of form and parallelism are limited by the size tolerances).

ja/yes  Stoffverbots- und Deklarationsliste nach UU-TQM-05/03 ist einzuhalten.  
Conformity with Wieland document UU-TQM-05/03 (list of prohibited / declarable hazardous substances) to be declared!

Freitoleranz nach -  
General tolerance

CAD - Zeichnung, keine manuellen Änderungen  
CAD - drawing, no manual modifications allowed

1.Verwendung: -  
First Use:

Blatt: 1 von 1  
Sheet: 1 of 1

	/		Werkstoff/Material	2002	Tag/Date	Name	Zeichnung Nr./Drawing No.	Index
	/			gezeichnet drawn	11.12.	Duetsch		
	/			geprüft checked	-	-		
	/			Normgepr. Stand. check	-	-		
	/	Maßstab/Scale					Maße in mm/Dimensions are in mm	
	/	1:1						

c	14.10.2005/	Vol.	mm <sup>3</sup>	Offl./Surf.	mm <sup>2</sup>	Ersatz für/Replacement for: -					
b	26.02.2004/		wieland			Type	LOCKING LEVER				
a	10.02.2004/					Benennung/Titel			VERRIEGELUNGSBUEGEL		
Index	Datum / Blatt Date / Sheet					für Einhandverriegelung for single locking lever					
Änderung/Revision		Elektrische Verbindungen									