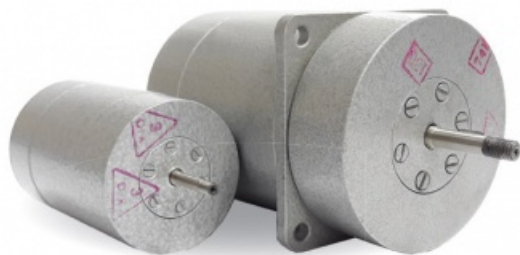


ЭЛЕКТРОДВИГАТЕЛЬ

УАД-32/52/72, УАД-34/54/74



Краткое описание:

- Электродвигатели УАД мощностью от 1 до 70 Вт служат для привода различных механизмов и устройств;
- Режим работы продолжительный (S1);
- Минимальная наработка – 3000 ч;
- По способу монтажа: с фланцем на корпусе или креплением хомутом. Двигатели изготавливаются с одним или двумя выходными концами вала;
- ОСТ В 16 0.510.052-03 приемка «5»;
- ТУ 3317-001-48414194-2002 приемка «1»;
- Работают в сухом и влажном тропическом климате, имеют защиту от росы, грибков, плесени, бактерий.

Типы исполнения:

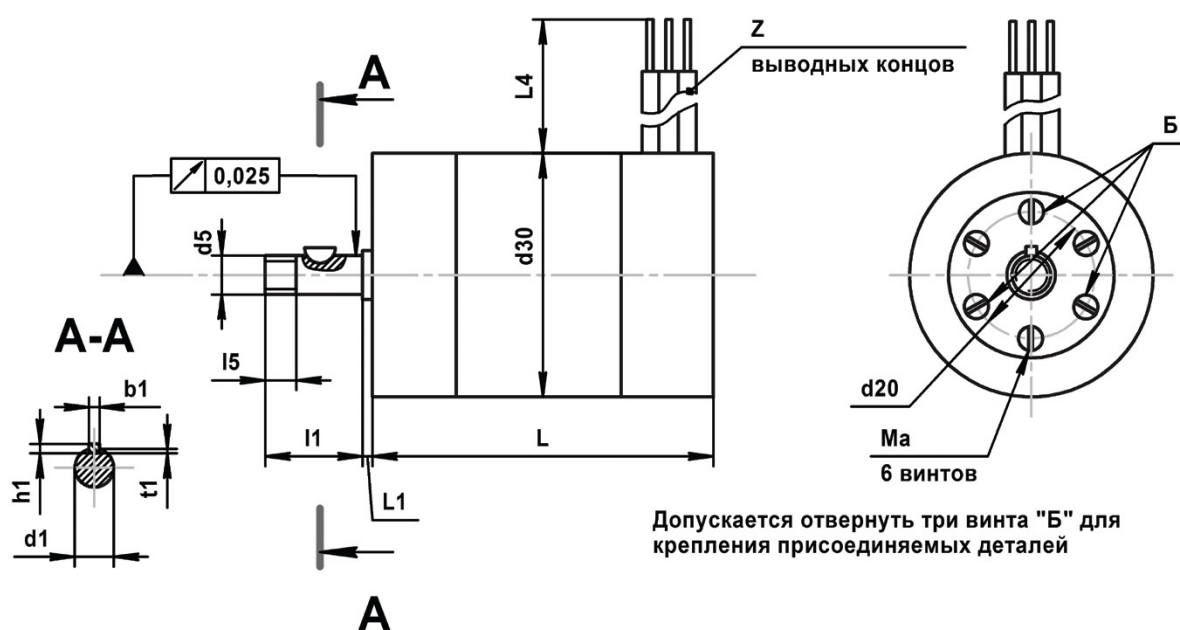
- УАД-32/.../74 Крепление хомутом;
- УАД-32Ф/.../74Ф Фланцевый;
- УАД-32-2/.../74-2 Крепление хомутом, 2 выходных конца вала
- УАД-32Ф-2/.../74Ф-2 Фланцевый, 2 выходных конца вала.

Технические характеристики:

Наименование	Напряжение питания, В	Частота напряжения питания, Гц	Число фаз питающей сети	Потребляемый ток, А, не более	Емкость, мкФ	Частота вращения, мин ⁻¹ , не менее	Номинальная мощность, Вт	Масса, кг, не более	Приемка
УАД-32	220±22	50±1	3/1	0,11	1,5±0,15	2 700/2 750	7,0/5,0	0,56	«1»/«5»
УАД-34				0,11/0,10	1,0±0,1	1 280	2,5/2,0	0,53	
УАД-52				0,18/0,19	2,0±0,2	2 700/2 750	20,0/18,0	1,12	
УАД-54				0,17/0,16		1 280/1 300	9,0/8,0	1,02	
УАД-72				0,40/0,42	5,0±0,5	2 700/2 750	70,0/50,0	2,12	
УАД-74				0,30/0,30	4,0±0,4	1 280/1 300	30,0/25,0	2,02	

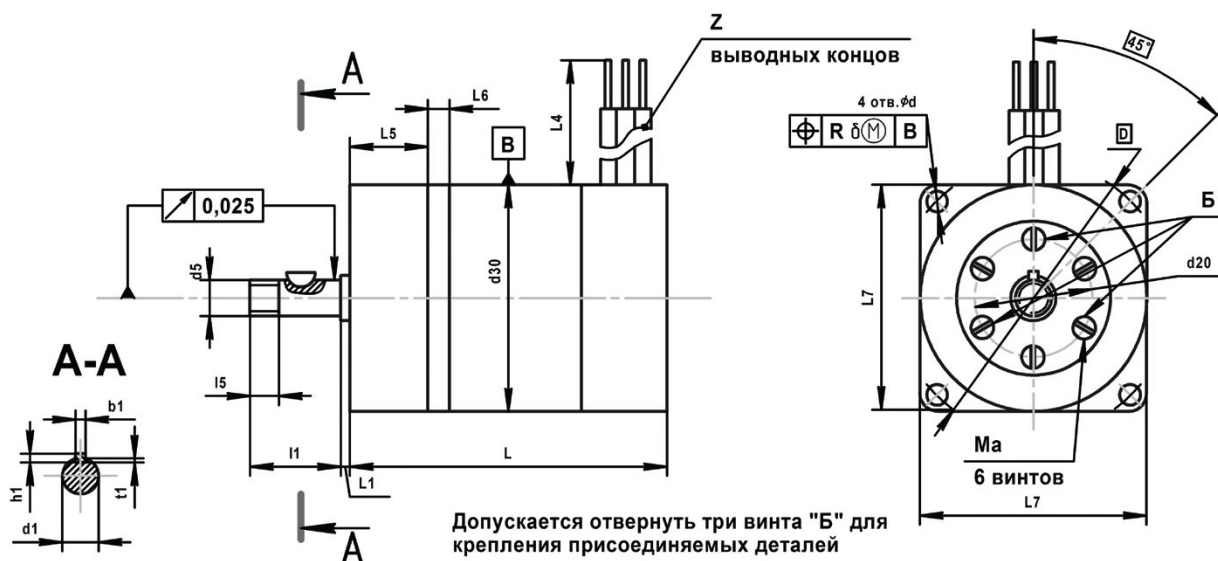
Габаритно-присоединительные размеры:

КРЕПЛЕНИЕ ХОМУТОМ



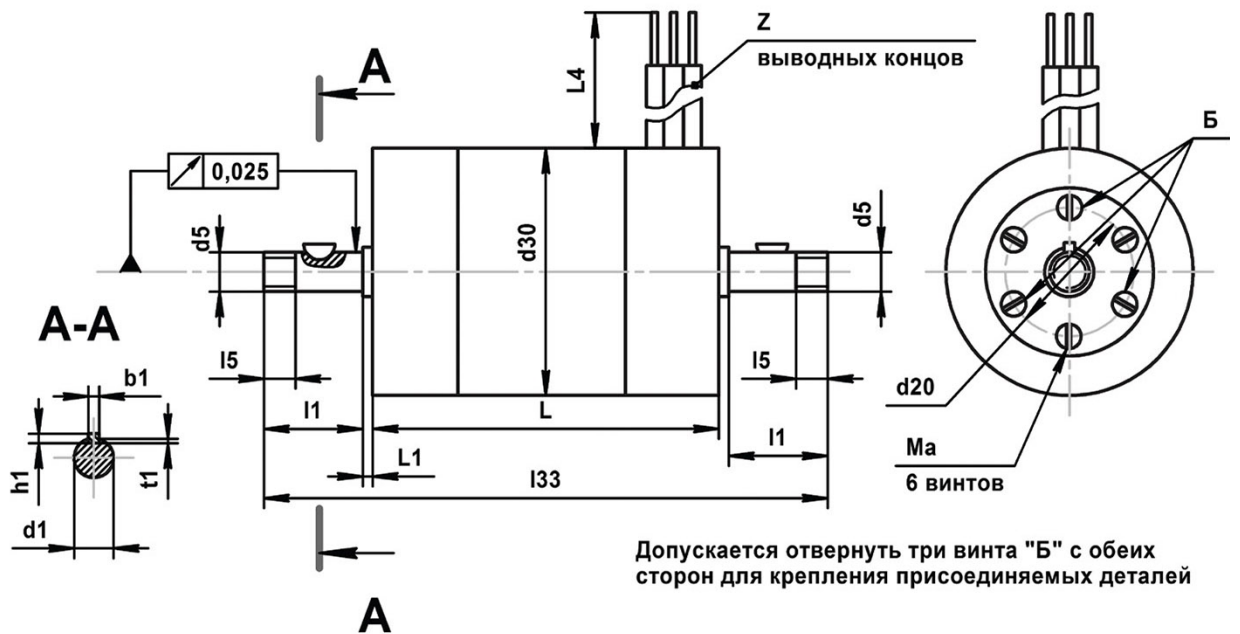
Двигатели	Z	L	L1	I1	I5	d1	d20	d30	d5-8 _г	M _a	b1	h1	t1	L4	
УАД-32	3	70±0,7	1,07 ^{+0,46} _{-0,34}	18 ^{+0,27}	6 ^{+0,3}	4 ^{-0,008}	20±0,2	50±0,6	M4	M2×6	0,8 ^{-0,018}	2,6 ^{-0,06}	1,7 ^{+0,12}	150±5	
УАД-34			1,08 ^{+0,48} _{-0,36}	23 ^{+0,33}	8 ^{+0,36}	5 ^{-0,008}	24,5±0,2	62±0,7	M5				1,9 ^{+0,12}		
УАД-52		6	88±0,8	1,28 ^{+0,48} _{-0,36}	27,5 ^{+0,33}	9,5 ^{+0,36}	6 ^{-0,008}	28±0,2	75±0,7	M6	M3×10	1 ^{-0,02}	3,7 ^{-0,08}	2,8 ^{+0,12}	200±5
УАД-54				1,28 ^{+0,48} _{-0,36}	27,5 ^{+0,33}	9,5 ^{+0,36}	6 ^{-0,008}	28±0,2	75±0,7						
УАД-72	6	115±0,8	1,28 ^{+0,48} _{-0,36}	27,5 ^{+0,33}	9,5 ^{+0,36}	6 ^{-0,008}	28±0,2	75±0,7	M6	M3×10	1 ^{-0,02}	3,7 ^{-0,08}	2,8 ^{+0,12}	200±5	
УАД-74	3		1,28 ^{+0,48} _{-0,36}	27,5 ^{+0,33}	9,5 ^{+0,36}	6 ^{-0,008}	28±0,2	75±0,7							M6

КРЕПЛЕНИЕ ЗА ФЛАНЕЦ



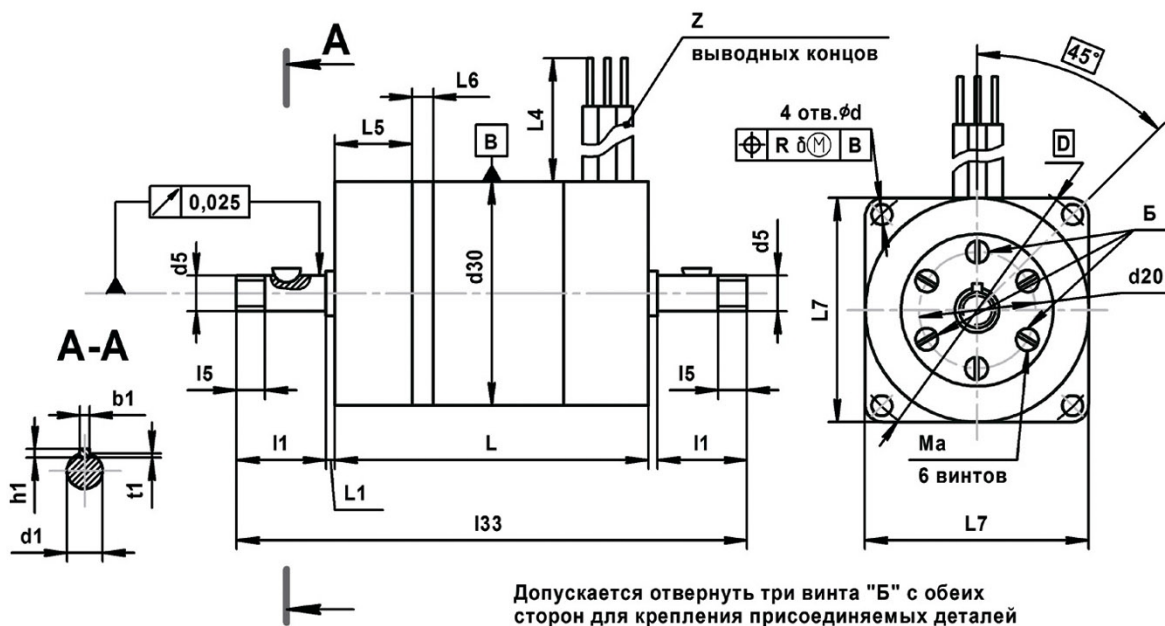
Двигатели	Z	L	L1	I1	I5	d1	d20	d30	d5-8 ₀	D	Ma	b1	h1	t1	L5	L6	L7	d	δ	L4
УАД-32Ф	3	70±0,7	1,07 ^{+0,46} _{-0,34}	18 ^{+0,27}	6 ^{+0,3}	4 ^{-0,008}	20±0,2	50±0,6	M4	58,4	M2×6	0,8 ^{-0,018}	2,6 ^{-0,06}	1,7 ^{+0,12}	18,5±0,5	3±0,25	50±0,6	3,4 ^{+0,3}	0,10	150±5
УАД-34Ф																				
УАД-52Ф	3	88±0,8	1,08 ^{+0,48} _{-0,36}	23 ^{+0,33}	8 ^{+0,36}	5 ^{-0,008}	24,5±0,2	62±0,7	M5	72,5	M3×10	1 ^{-0,02}	3,7 ^{-0,08}	2,8 ^{+0,12}	20,5±0,5	4±0,3	62±0,7	4,5 ^{+0,3}	0,12	200±5
УАД-54Ф																				
УАД-72Ф	6	115±0,8	1,28 ^{+0,48} _{-0,36}	27,5 ^{+0,33}	9,5 ^{+0,36}	6 ^{-0,008}	28±0,2	75±0,7	M6	87,6	M3×10	1 ^{-0,02}	3,7 ^{-0,08}	2,8 ^{+0,12}	25±0,5	5±0,3	75±0,7	5,5 ^{+0,3}	0,12	200±5
УАД-74Ф																				

КРЕПЛЕНИЕ ХОМУТОМ, 2 ВЫВОДНЫХ КОНЦА



Двигатели	Z	L	L1	I1	I5	I33	d1	d20	d30	d5-8 _г	Ma	b1	h1	t1	L4
УАД-32-2	3	70±0,7	1,07 ^{+0,46} _{-0,34}	18 ^{+0,27}	6 ^{+0,3}	109,5	4 _{-0,008}	20±0,2	50±0,6	M4	M2×6	0,8 _{-0,018}	2,6 _{-0,06}	1,7 ^{+0,12}	150±5
УАД-34-2			1,08 ^{+0,48} _{-0,36}	23 ^{+0,33}	8 ^{+0,36}	137,5	5 _{-0,008}	24,5±0,2	62±0,7	M5				1,9 ^{+0,12}	
УАД-52-2		115±0,8	1,28 ^{+0,48} _{-0,36}	27,5 ^{+0,33}	9,5 ^{+0,36}	173,5	6 _{-0,008}	28±0,2	75±0,7	M6	M3×10	1 _{-0,02}	3,7 _{-0,08}	2,8 ^{+0,12}	200±5
УАД-54-2				27,5 ^{+0,33}	9,5 ^{+0,36}	173,5	6 _{-0,008}	28±0,2	75±0,7	M6					

КРЕПЛЕНИЕ ЗА ФЛАНЕЦ, 2 ВЫХОДНЫХ КОНЦА ВАЛА



Двигатели	Z	L	L1	I1	I5	I33	d1	d20	d30	d5-8 _г	D	Ma	b1	h1	t1	L5	L6	L7	d	δ	L4
УАД-32Ф-2	3	70±0,7	1,07 ^{+0,46} _{-0,34}	18 ^{+0,27}	6 ^{+0,3}	109,5	4 _{-0,008}	20±0,2	50±0,6	M4	58,4	M2×6	0,8 _{-0,018}	2,6 _{-0,06}	1,7 ^{+0,12}	18,5±0,5	3±0,25	50±0,6	3,4 ^{+0,3}	0,10	150±5
УАД-34Ф-2															1,9 ^{+0,12}	20,5±0,5	4±0,3	62±0,7	4,5 ^{+0,3}		
УАД-52Ф-2 УАД-54Ф-2			88±0,8	1,08 ^{+0,48} _{-0,36}	23 ^{+0,33}	8 ^{+0,36}	137,5	5 _{-0,008}	24,5±0,2	62±0,7	M5	72,5	M3×10	1 _{-0,02}							
УАД-72Ф-2 УАД-74Ф-2	6 3	115±0,8	1,28 ^{+0,48} _{-0,36}	27,5 ^{+0,33}	9,5 ^{+0,36}	173,5	6 _{-0,008}	28±0,2	75±0,7	M6	87,6					3,7 _{-0,08}	2,8 ^{+0,12}	25±0,5	5±0,3	75±0,7	5,5 ^{+0,3}