

GENERICA

КОРОБКА РАСПЯЧНАЯ ДЛЯ ОТКРЫТОЙ ПРОВОДКИ

Краткое руководство по эксплуатации

RU

Основные сведения об изделии

Коробка распаячная для открытой проводки товарного знака GENERICA (далее – коробка) предназначена для защиты мест соединения проводов при построении силовых или слаботочных сетей напряжением до 400 В постоянного и переменного тока (в том числе сигнализации и связи) в жилых и общественных зданиях.

Коробка используется как часть системы электрической канализации, состоящей из жёстких и (или) гофрированных труб.

Коробка может быть установлена на любые типы поверхностей из негорючих материалов.

Меры безопасности

Все работы по монтажу и техническому обслуживанию коробки должны производиться в обесточенном состоянии электросети специально обученным персоналом с соблюдением требований нормативно-технической документации в области электротехники.

Защита персонала от прикосновения к токоведущим частям обеспечивается основной изоляцией токоведущих частей.

При обнаружении неисправности по истечении гарантийного срока изделие утилизировать.

По истечении срока службы изделие утилизировать.

Правила монтажа

Монтаж должен производиться при температуре от минус 5 °С до плюс 40 °С.

Порядок монтажа: снять крышку с коробки; при необходимости по разметке на стенках коробки прорезать слесарным ножом отверстия для ввода и вывода проводников; закрепить коробку на месте эксплуатации с помощью дюбелей и шурупов (в комплект поставки не входят); установить кабельные вводы, предварительно прорезав в них отверстие в соответствии с диаметром вводимой трубы; завести проводники в коробку; выполнить необходимые электрические соединения и разветвление проводников; установить и защелкнуть крышку.

GENERICA

EN

Basic information about the product

Junction box for open wiring of the GENERICA trademark (hereinafter referred to as the box) is designed to protect the junctions of wires when building power or low-voltage networks with voltage up to 400 V DC and AC (including signaling and communications) in residential and public buildings.

The box is used as part of an electrical sewerage system consisting of rigid and/or corrugated pipes.

The box can be installed on any type of non-combustible surfaces.

Safety measures

Mounting and servicing should be performed in no-voltage condition by qualified personnel in accordance with the requirements of the normative and technical basis in the area of electrical facilities and construction.

Protection of personnel from contact with live parts is provided by the main insulation of live parts.

If a defect is found after the expiration of the warranty period, the product should be disposed of.

After expiration of service life, the product is disposed.

Installation rules

Installation should be carried out at a temperature from minus 5 °C to plus 40 °C.

Installation order: remove the cover from the box; if necessary, according to the markings on the walls of the box, cut holes for the input and output of conductors with a metalwork knife; fix the box at the place of operation using dowels and screws (not included in the delivery set); install cable glands, having previously cut a hole in them in accordance with the diameter of the pipe being inserted; put the conductors in the box; make the necessary electrical connections and branching of conductors; install and secure the cover.

KK

Бұйым туралы негізгі ақпарат

GENERICA таур белгісінің ашық сымдарына арналған қосқыш қорап (бұдан әрі – қорап) тұрғын үйлерде тұрақты және айнымалы ток (соның ішінде сигнал беру және байланыс) кернеуі 400 В-қа дейінгі күштік немесе төмен вольтты желілерді салу кезінде сымдардың түйіспелерін қорғауға арналған. және қоғамдық ғимараттар.

Қорап қатты және/немесе гофрленген құбырлардан тұратын электрлік канализация жүйесінің бөлігі ретінде пайдаланылады.

Қорапты жанбайтын беттердің кез келген түріне орнатуға болады.

GENERICA

Қауіпсіздік шаралары

Қорапты монтаждау және қызмет көрсету бойынша барлық жұмыстарды электрмен жабдықтау саласындағы нормативтік-техникалық құжаттаманың талаптарын сақтай отырып, арнайы оқытылған қызметкерлер электрмен жабдықтаудың тоқсыздандырылған күйінде орындауы керек.

Персоналды ток өткізетін бөліктермен жанасудан қорғау ток өткізетін бөліктердің негізгі оқшаулауымен қамтамасыз етіледі.

Кепілдік мерзімі өткеннен кейін ақау табылса, өнімді кәдеге жарату керек. Өнімді қызмет ету мерзімі аяқталғаннан кейін тастаңыз.

Монтаждау ережелері

Монтаждау минус 5 °С пен плюс 40 °С температурада орындалуы керек.

Монтаждау тәртібі: қораптан қақпақты алыңыз; қажет болған жағдайда қораптың қабырғаларындағы белгілерге сәйкес металл өңдеу пышақпен өткізгіштерді енгізу және шығару үшін тесіктерді кесіңіз; қорапты жұмыс орнында дюбельдер мен бұрандаларды пайдаланып бекітіңіз (жеткізу жиынтығына кірмейді); кірістірілген құбырдың диаметріне сәйкес тесіктерді алдын ала кесіп, кабельдік түйіспелерді орнатыңыз; өткізгіштерді қорапқа салыңыз; қажетті электрлік қосылыстар мен өткізгіштердің тармақталуын жасау; қақпақты орнатыңыз және бекітіңіз.

Технические данные / Technical data / Техникалық деректер

Наименование показателя / Parameter denomination / Көрсеткіштің атауы	Значение / Value / Мәні	
Материал / Material	Коробка / Box / Қорап – PP; Кабельный ввод / Cable entry / Кабель кірпісі – PVC	
Номинальное напряжение / Rated voltage / Номиналды кернеу, Un, V	230/400	
Цвет / Color / Түс	Серый / Grey / Сұр	
Степень защиты по ГОСТ 14254 (IEC 60529) / Degree of protection as per IEC 60529 / MEMCT 14254 (IEC 60529) бойынша қорғау дәрежесі	IP54	
Условия эксплуатации / Operating conditions / Қолдану ережелері	Температура / Temperature, °C	- 25 ÷ + 40
	Характеристики окружающей среды / Environmental characteristics / Қоршаған ортаның сипаттамалары	Не содержащая токопроводящей пыли; агрессивных газов и паров, разрушающих полимерные материалы и ухудшающих электроизоляционные свойства изделий / Free of conductive dust; aggressive gases and vapors that destroy polymeric materials and degrade the electrical insulating properties of products / Өткізгіш шаңсыз; полимерлі материалдарды бұзатын және өнімдердің электр оқшаулау қасиеттерін нашарлататын агрессивті газдар мен булар

GENERICA

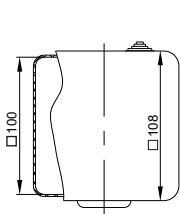
Технические данные (продолжение) / Technical data (continuation) / Техникалық деректер (жалғасы)

Наименование показателя / Parameter denomination / Көрсеткіштің атауы		Значение / Value / Мәні
Транспортирование / Transportation / Тасымалдау	Температура / Temperature, °C	- 25 ÷ + 40
	Условия / Conditions / Шарттар	В упаковке изготовителя любым видом крытого транспорта в соответствии с правилами перевозки грузов, действующими на соответствующем виде транспорта / In the manufacturer's packaging by any type of covered transport in accordance with the rules for the carriage of goods in force for the corresponding type of transport / Өндірушінің қаптамасында көліктің тиісті түрі үшін қолданыстағы жүктерді тасымалдау ережелеріне сәйкес жабық көліктің кез келген түрімен
Хранение / Storage / Сақтау	Температура / Temperature, °C	- 25 ÷ + 40
	Относительная влажность / Relative humidity / Салыстырмалы ылғалдылық	75 % при температуре плюс 15 °C; допускается относительная влажность до 98 % при температуре плюс 25 °C / 75 % at a temperature of plus 15 °C; relative humidity up to 98 % at a temperature of plus 25 °C is allowed / 75% плюс 15 °C температурада; плюс 25 °C температурада 98 % дейін салыстырмалы ылғалдылыққа рұқсат етіледі
	Условия / Conditions / Шарттар	Неотапливаемые хранилища / Unheated storage / Жылытылмаған қойма
Ремонтопригодность / Repairability / Жөндеуге жарамдылығы		Неремонтопригодные / Non-repairable / Жөндеуге жарамсыз
Комплектность / Completeness of set / Жиынтықтылығы		Коробка – 1 шт., кабельный ввод – 4 шт. / Box – 1 pcs., cable entry – 4 pcs. / Қорап – 1 дана, кабель кірісі – 4 дана.
Утилизация / Disposal / Кәдеге жарату		По требованиям законодательства на территории реализации / According to the requirements of the legislation in the territory of implementation / Іске асыру аумағында заңнама талаптарына сәйкес
Гарантийный срок (со дня продажи), лет / Warranty period (from the date of sale), years / Кепілдік мерзімі (сатылған күннен бастап), жыл*		2
Срок службы, лет / Service life, years / Қызмет мерзімі, жыл		15

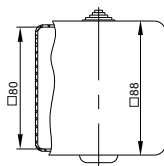
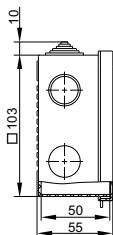
*Гарантия сохраняется при соблюдении покупателем правил эксплуатации, транспортирования и хранения. / Warranty is preserved in case the purchaser complies with the operation, transportation and storage requirements. / Кепілдік сатып алушы пайдалану, тасымалдау және сақтау ережелерін сақтаған кезде сақталады.

GENERICA

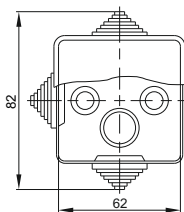
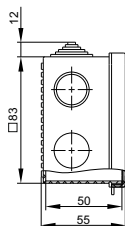
Габаритные и установочные размеры / Overall and installation dimensions /
Жалпы жөне орнатуу өлшемдери



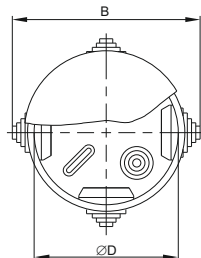
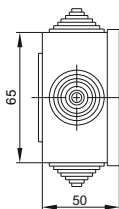
KM 100×100×50 mm



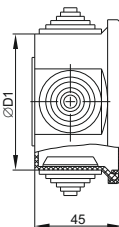
KM 80×80×50 mm



KM 65×65×50 mm



KM ШØ65×40 mm, KM Ø85×40 mm



Типоисполнение	B	D	D1
KM Ø65×40 mm	85	65	67
KM Ø85×40 mm	96	80	87