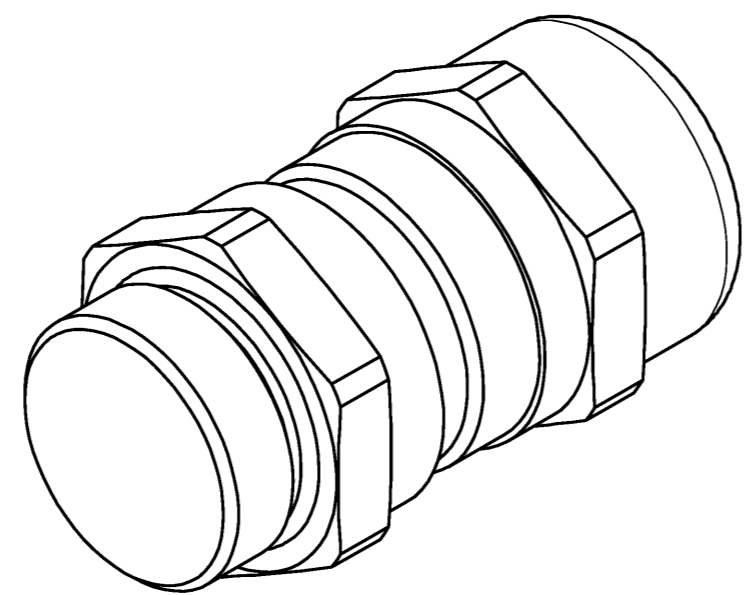
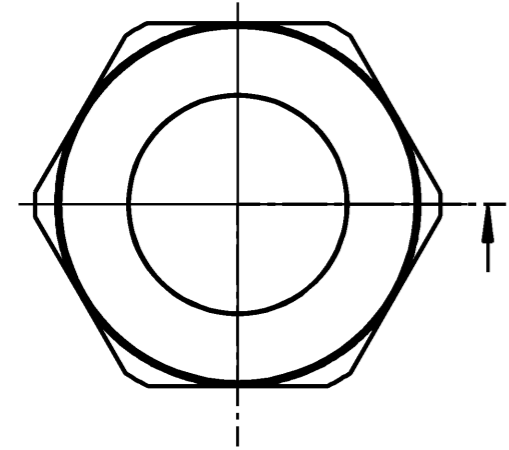
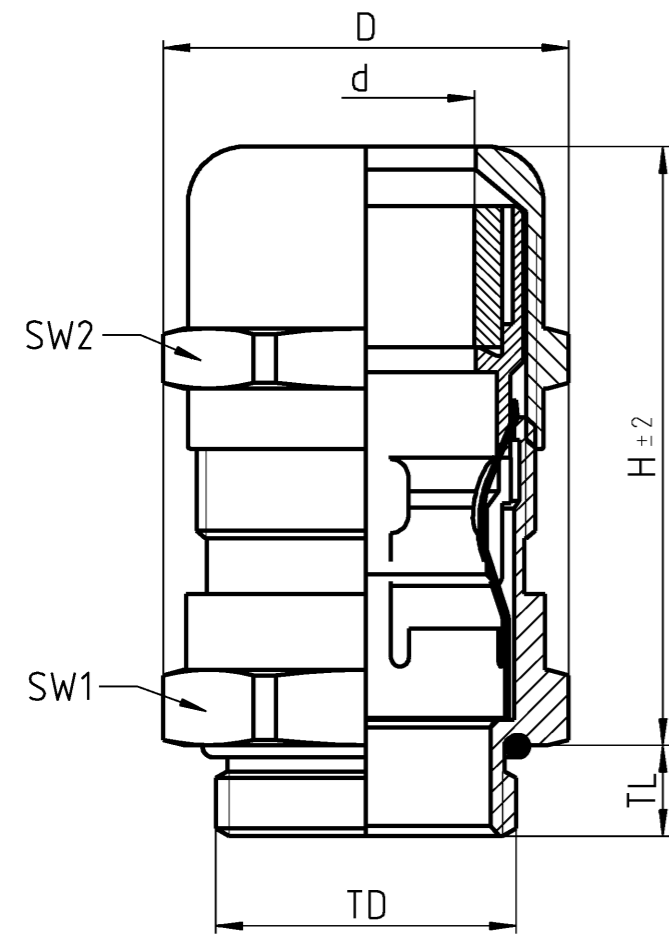


A  
Weitergabe sowie Vervielfältigung dieses Dokuments, Verwertung und Mitteilung seines Inhalts sind verboten, soweit nicht ausdrücklich gestattet. The reproduction, distribution and utilization of this document as well as the communication of its contents to others without express authorization is prohibited.

B  
These dimensions will be especially checked at delivery  
Only inspection dimensions  
With /E marked dimensions are only valid for internal use

C  
Diese Maße werden bei Abnahme besonders geprüft  
Ausschließlich Prüfmaße  
Mit /E gekennzeichnete Maße sind nur für interne Zwecke gültig

F



@

Wieland Teilenummer part number	Gewinde Verschraubung thread type of fitting	Gewinde Schraubkappe thread type of cap	Klemmbereich clamping range Ø min-max mm	Schirm Shield Ø min-max mm	Gewinde-Ø thread-Ø TD mm	Gewindelänge thread length TL mm	Höhe ohne Gewänge height without thread H mm	Verschraubung fitting SW1 mm	Schraubkappe cap SW2 mm	Außen-Ø outer-Ø D mm max.	Innen-Ø inner-Ø d mm
Z5.503.7021.0	M12	PG 7	3,0- 6,5	2,0-5,0	12,0	6,0	28,0	14,0	14,0	15,5	Ø 6,7
Z5.503.7121.0	M16	PG 11	5,0-10,0	3,5-8,0	16,0	6,0	33,1	20,0	20,0	22,0	Ø10,4
Z5.503.7221.0	M20	PG 16	7,5-14,0	5,5-11,5	20,0	8,0	39,6	24,0	24,0	26,8	Ø14,4
Z5.503.7321.0	M25	PG 21	10,0-18,0	7,0-14,0	25,0	8,0	43,0	30,0	30,0	33,0	Ø18,4
Z5.503.7421.0	M32	PG 29	16,0-25,0	12,0-20,0	32,0	9,0	53,0	40,0	40,0	43,5	Ø25,5
Z5.503.7521.0	M40	PG 36	22,0-32,0	18,0-27,0	40,0	9,0	60,5	50,0	50,0	55,5	Ø32,5

nach/according to	DIN EN 62444 / VDE 0619
Gewinde gemäß/thread according to	EN 60423
Material Verschraubung/material fitting	Messing/brass / PA 6 UL94-V2
Material Verschraubungsdichtung/material seal of fitting	CR
Material O-Ring/material O-ring	NBR
Schutzklasse nach/protection class according to	DIN EN 60529 IP 66-68

frei von lackbenetzungsstörenden Substanzen (Silikonfrei)/  
free from substances that prevent paint adhesion (silicon free)

Weitere Daten siehe KATALOG oder eKatalog  
additional data see CATALOG or eCATALOG  
[www.wieland-electric.com](http://www.wieland-electric.com)  
[eshop.wieland-electric.com](http://eshop.wieland-electric.com)

Tolerierung Size ISO 14405 © / Tolerance system Size ISO 14405 ©. (This ISO-standard describes the envelope principle. According to the envelope principle the deviations of form and parallelism are limited by the size tolerances).		ja/yes <input checked="" type="checkbox"/> Stoffverbots- und Deklarationsliste nach WN 5020.010 ist einzuhalten. Conformity with Wieland document WN 5020.010 e (list of prohibited / declarable hazardous substances) to be declared!	
Freitoleranz nach General tolerance	CAD - Zeichnung, keine manuellen Änderungen CAD - drawing, no manual modifications allowed	1 Verwendung: First Use:	Blatt: Sheet: 1 von 1 of 1
/	Werkstoff / Material	Tag/Date	Name
/	Maßstab / Scale 2:1	gezeichnet drawn	15.05.2017 Butterhof
/		geprüft checked	
/		Normgepr. Stand. check	
/	Vol. mm <sup>3</sup> Ofl./Srf. mm <sup>2</sup>	Ersatz für / Replacement for:	
/	Type		Benennung/Title
a	08.02.2018 / Datum / Blatt Date / Sheet	www.wieland www.wieland-electric.com	
Index	Änderung / Revision	KABELVERSCHRAUBUNG EMV metrisch, Metall EMC metric, metal	