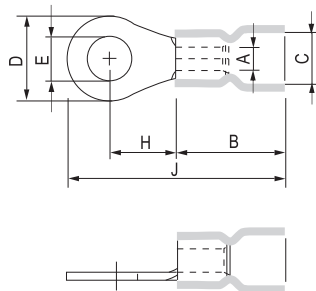


Наконечники с отверстием под винт с изолированным фланцем ПВХ, легкий ввод жилы (НКИ)



Назначение:

- предназначены для оконцевания кабеля и проводов с медными жилами сечением от 0,5 до 6 мм² в электрических цепях переменного и постоянного тока напряжением до 600 В.

Характеристики

- материал контактной части – медь М1;
- материал изоляции – ПВХ;
- покрытие – лужение;
- класс горючести – V0 по UL 94;
- максимальная температура эксплуатации – до +75 °С.

Особенности:

- форма манжеты в виде раструба (EasyEnter) для облегчения ввода многопроволочных медных жил без риска повреждения;
- внутренняя поверхность контактной гильзы имеет зазубрины, позволяющие увеличить плотность контакта при обжиме.

Сечение провода, мм ²	Максимальный ток, А	Метиз Ø*	Размер, мм							Упаковка, шт.	Цвет изоляции	Код
			E	A	C	B	J	D	H			
Для проводника сечением от 0,5 до 1,5 мм²												
0,5-1,5	19	M3,5	3,7	1,7	4,2	10	17,8	5,7	4,95	100	красный	2A3P-EE-PVC
0,5-1,5	19	M4	4,3	1,7	4,2	10	19,6	6,6	6,3	100	красный	2A4P-EE-PVC
0,5-1,5	19	M5	5,3	1,7	4,2	10	21,0	8,0	7,0	100	красный	2A5P-EE-PVC
0,5-1,5	19	M6	6,4	1,7	4,2	10	27,0	11,6	11,2	100	красный	2A6P-EE-PVC
0,5-1,5	19	M8	8,4	1,7	4,2	10	27,0	11,6	11,2	100	красный	2A8P-EE-PVC
0,5-1,5	19	M10	10,5	1,7	4,2	10	30,7	13,6	13,9	100	красный	2A10P-EE-PVC
Для проводника сечением от 1,5 до 2,5 мм²												
1,5-2,5	27	M3,5	3,7	2,3	4,7	10	19,7	6,6	6,4	100	синий	2B3P-EE-PVC
1,5-2,5	27	M4	4,3	2,3	4,7	10	21,2	6,6	7,9	100	синий	2B4P-EE-PVC
1,5-2,5	27	M5	5,3	2,3	4,7	10	22,0	8,5	7,75	100	синий	2B5P-EE-PVC
1,5-2,5	27	M6	6,4	2,3	4,7	10	27,0	12,0	11,0	100	синий	2B6P-EE-PVC
1,5-2,5	27	M8	8,4	2,3	4,7	10	27,0	12,0	11,0	100	синий	2B8P-EE-PVC
1,5-2,5	27	M10	10,5	2,3	4,7	10	30,7	13,6	13,9	100	синий	2B10P-EE-PVC
Для проводника сечением от 4 до 6 мм²												
4-6	48	M5	5,3	3,4	6,5	13	26,6	9,5	8,85	100	желтый	2C5P-EE-PVC
4-6	48	M6	6,4	3,4	6,5	13	29,5	12,0	10,5	100	желтый	2C6P-EE-PVC
4-6	48	M8	8,4	3,4	6,5	13	34,0	15,0	13,5	100	желтый	2C8P-EE-PVC
4-6	48	M10	10,5	3,4	6,5	13	34,0	15,0	13,5	100	желтый	2C10P-EE-PVC
4-6	48	M12	13	3,4	6,5	13	38,6	19,2	16,0	100	желтый	2C12P-EE-PVC

* Номинальный диаметр метрической резьбы метиза