

Разъемы низковольтного питания, шаг 2.54мм, гнездо на кабель

HU

Материал

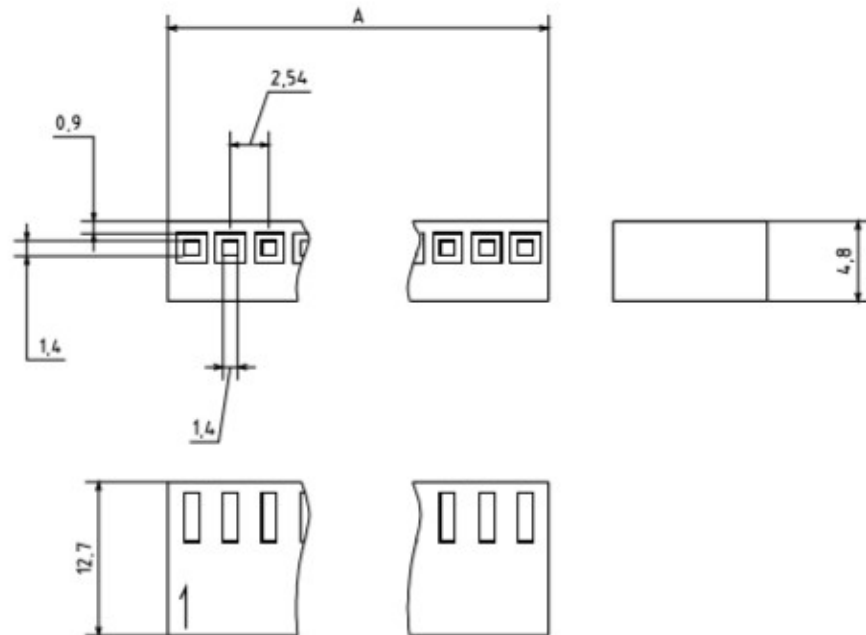
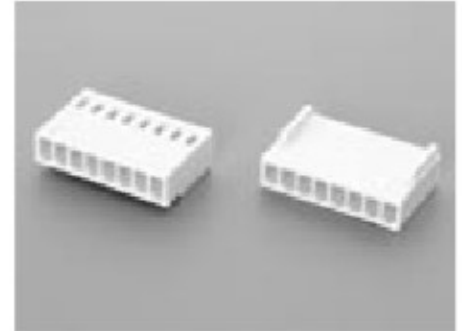
Контакты: бронза, покрытая оловом
 Изолятор: нейлон

Электрические характеристики

Предельный ток (на контакт): 3 А AC, DC
 Рабочее напряжение: 250 В AC, DC
 Предельное напряжение: 1000 В AC в течение 1 мин.
 Сопротивление изолятора: не менее 1000 МОм
 Сопротивление контакта: не более 2×10^{-2} Ом
 Сечение кабеля: 22–30 AWG

Эксплуатационные характеристики

Допустимые температуры: от -25 до +85°C



HU-xx

xx – количество контактов

Модификации продукта*

Код продукта	A	Код продукта	A	Код продукта	A
HU-2	5.6	HU-10	25.9	HU-18	46.2
HU-3	8.1	HU-11	28.5	HU-19	48.8
HU-4	10.7	HU-12	31.0	HU-20	51.3
HU-5	13.2	HU-13	33.5	HU-21	53.9
HU-6	15.8	HU-14	36.1	HU-22	56.4
HU-7	18.0	HU-15	38.6	HU-23	59.9
HU-8	20.9	HU-16	41.2	HU-24	61.5
HU-9	23.4	HU-17	43.7	HU-25	64.0

*Примечание: все размеры указаны в миллиметрах