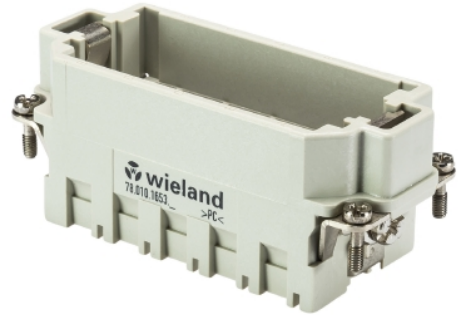


## Data sheet

Commercial Art.No.: 78.010.1653.0

Module frame FLE MRS 16

Modular connector system frame male for 5 modules, gray



Commercial Art.No.	78.010.1653.0
EAN	4015573447448
Order Unit	10

## Technical data

### General

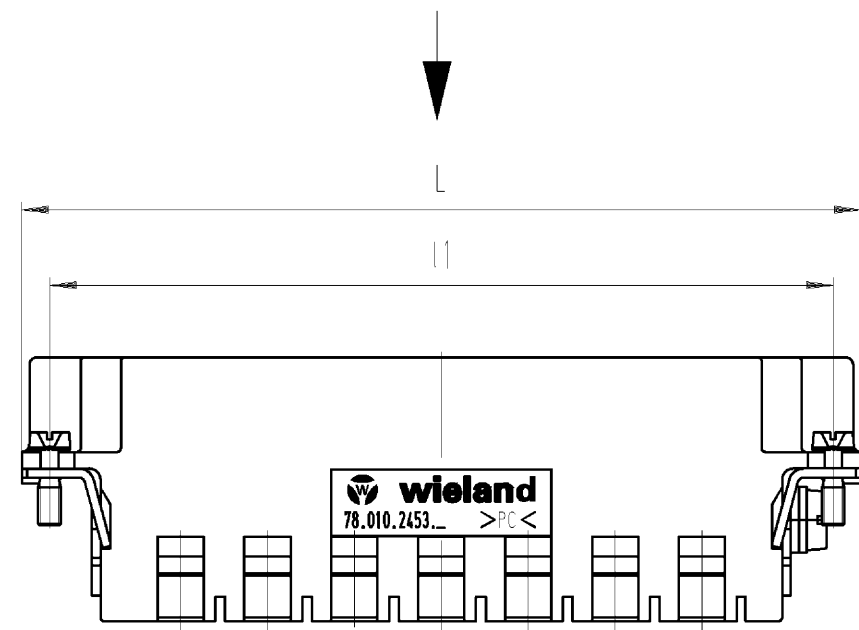
Color	Grey
Model	Pin insert
Operating temperature range min.	-40 °C
Operating temperature range max.	120 °C
Material	Plastic
Inflammability class of insulation material acc. with UL94	V0
Construction	16
Number of positions	5
Earthing connection	yes
Ground conductor screws	Z2/1.2 Nm
Mounting screws	Z1/0.5 Nm

### Classification

ECLASS 11	
ECLASS 8.1	27440210
ETIM 7.0	EC002310
ETIM 6.0	EC002310
ETIM 5.0	EC002310
ETIM 4.0	EC002310
ETIM 3.0	EC002310

These dimensions will be especially checked at delivery  
 Only inspection dimensions  
 With /E marked dimensions are only valid for internal use

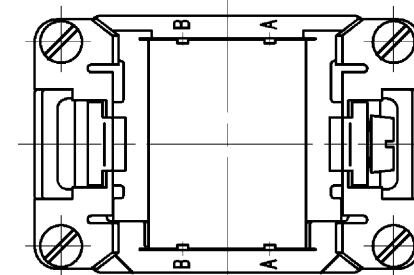
Diese Maße werden bei Abnahme besonders geprüft  
 Ausschließlich Prüfmaße  
 Mit /E gekennzeichnete Maße sind nur für interne Zwecke gültig



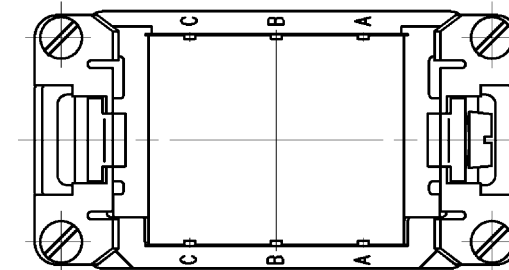
gezeichnet: Modulrahmen für 7 Module  
 drawn: Modular frame for 7 modules

Weitere Daten siehe Katalog  
 further data see catalog

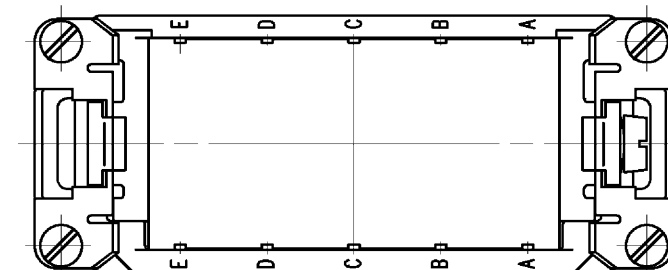
Ansicht in Pfeilrichtung  
 view in arrow direction



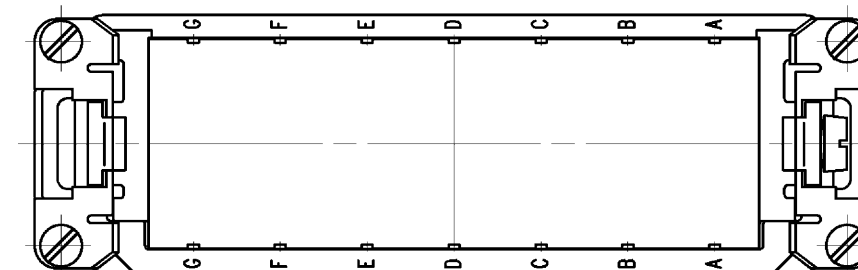
Größe 6  
 size 6



Größe 10  
 size 10



Größe 16  
 size 16



Größe 24  
 size 24

Teile - Nr. part - no.	Farbe colour	L	l1	Größe size
78.010.0653.0	grau/grey	51	44	6
78.010.0653.1	schwarz/black			für 2 Module for 2 modules
78.010.1053.0	grau/grey	64	57	10
78.010.1053.1	schwarz/black			für 3 Module for 3 modules
78.010.1653.0	grau/grey	84,5	77,5	16
78.010.1653.1	schwarz/black			für 5 Module for 5 modules
78.010.2453.0	grau/grey	111	104	24
78.010.2453.1	schwarz/black			für 7 Module for 7 modules

Freitoleranz nach General tolerance  
 CAD - Zeichnung, keine manuellen Änderungen CAD - drawing, no manual modifications allowed  
 1. Verwendung: First Use: -  
 Blatt: 1 von 1 Sheet: of 1  
 Zeichnung Nr./Drawing No. 78.010.0653.0 01K b  
 Maßstab/Scale z  
 Werkstoff/Material 2004 Tag/Date Name Schmitt J.  
 gezeichnet/drawn 15.10.  
 geprüft/checked -  
 Normgepr. Stand. check -  
 Ersatz für/Replacement for: -  
 Vol. mm<sup>3</sup> Ofl./Surf. mm<sup>2</sup>  
 Datum / Blatt Date / Sheet  
 Änderung/Revision  
**wieland**  
 Elektrische Verbindungen  
 Type Benennung/Tittle  
**MODULRAHMEN**  
 für/for ST 6; ST 10; ST 16 und/and ST 24  
 Modular frame

Weitergabe sowie Vervielfältigung dieses Dokuments, Verwertung und Mitteilung seines Inhalts sind verboten, soweit nicht ausdrücklich gestattet. Die Reproduktion, Distribution und Utilization of this document as well as the communication of its contents to others without express authorization is prohibited.