

## Поплавковый выключатель RL-1



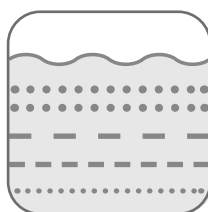

Поплавковые выключатели RL-1 предназначены для контроля уровня различных жидкостей. Устройство применяется в качестве датчика (реле) уровня для систем автоматического наполнения/опорожнения резервуаров с водой и другими жидкостями. Устройство подходит для автоматизации КНС (канализационных насосных станций) и септиков. Может работать в жидкостях, содержащих твердые включения. Прибор изготовлен из химически стойких материалов, устойчивых к агрессивным средам: хлорированная вода, фекальная вода, бытовые сточные воды, жидкий навоз, моющие и щелочные растворы, органические кислоты, спирты, эмульсии с топливом, жирами и маслами.



Надежный механизм срабатывания



Гладкий корпус, препятствующий налипаниям среды



Универсальность применения



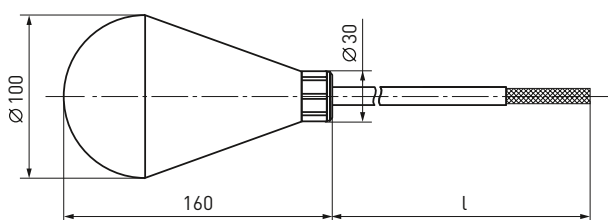
Стойкость к агрессивным средам

Наименование	Длина кабеля, м	Артикул
Поплавковый выключатель RL-1 с кабелем 5 м	5	RL-1-5
Поплавковый выключатель RL-1 с кабелем 10 м	10	RL-1-10
Поплавковый выключатель RL-1 с кабелем 20 м	20	RL-1-20

### ТЕХНИЧЕСКИЕ ХАРАКТЕРИСТИКИ

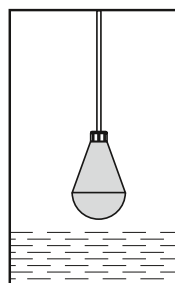
Параметр	Значение
Номинальное значение коммутируемого переменного напряжения, В	230
Номинальное значение коммутируемого постоянного напряжения, В	24
Максимальный коммутируемый ток, А	16
Угол включения/выключения, °	50 (±10)
Тип сигнала	Перекидной контакт
Угол включения/выключения	(Н0 или НЗ)
Материал корпуса	Полипропилен
Материал кабеля	Поливинилхлорид
Диаметр наружной оболочки соединительного кабеля, мм	6,5
Сечение соединительных проводов, мм <sup>2</sup>	1
Степень защиты по ГОСТ 14254	IP68
Температура рабочей среды, °С	От 0 до +70
Давление рабочей среды, МПа	Не более 0,5
Плотность рабочей среды, кг/м <sup>3</sup>	950–1050

### Габаритные и установочные размеры

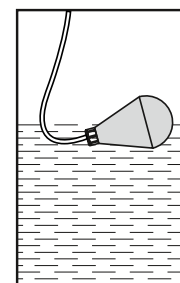


### Особенности эксплуатации и монтажа

Отклонение корпуса RL-1 от изначального положения при погружении в жидкость вызывает срабатывание встроенного переключателя (реле). Переключатель коммутирует (закрывает или размыкает) электрическую цепь, подавая сигнал на управление исполнительным механизмом (насосом, вентилем, клапаном и т. п.).

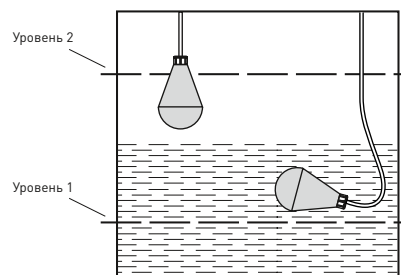


Черный  
Коричневый  
Синий



Черный  
Коричневый  
Синий

При контроле нескольких уровней следует использовать по одному поплавковому выключателю RL-1 для каждого уровня.



### Типовая комплектация

1. Поплавковый датчик уровня.