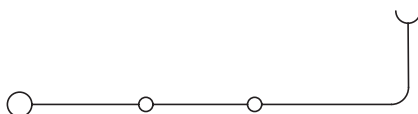
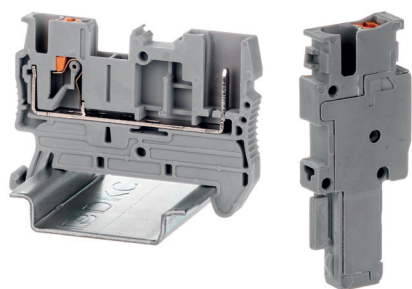


Штекерные клеммы

**Назначение**

• коммутация проводников сечением от 0,14 до 4 мм² через разъемный штекер.

Особенности

- 2 канала для вставных перемычек;
- крепление клеммы на рейку типа OMEGA;
- установка штекеров в клемму;
- сборка из нескольких наборных элементов.

Характеристики

Номинальное импульсное напряжение U _{imp} , кВ	6
Класс горючести по UL94	VO
Температура эксплуатации, °C	от -40 до +105
Материал корпуса	полиамид
Материал токопроводящих элементов	луженая медь

Сечение номинальное, мм ²		2,5	2,5
Тип	клемма, цвет серый	VPR-2.5-1P	-
	штекер, 1-пол.	-	VPR-P-2.5-1
	штекер наборный, левый	-	VPR-P-2.5-L
	штекер наборный, центральный	-	VPR-P-2.5-M
	штекер наборный, правый	-	VPR-P-2.5-R
Габарит (В×Ш×Г), мм		36,9×48,6×5,2	40,2×16×5,2
Номинальный ток, А		24	24
Номинальное напряжение, В		500	500
Диапазон сечений, мм ²	одножильный	0,14-4,0	0,14-4,0
	гибкий	0,14-2,5	0,14-2,5
	гибкий с наконечником	0,14-2,5	0,14-2,5
	2 проводника в двойном наконечнике	0,5	0,5
Длина снятия изоляции		8-10	8-10
Размер отвертки		0,6×3,5	0,6×3,5
Аксессуары			
Торцевой изолятор		D-VPR-2.5	-
Стопор		ZBT008	-
Перемычки	2 полюса	SBF-2-5	-
	3 полюса	SBF-3-5	-
	4 полюса	SBF-4-5	-
	10 полюсов	SBF-10-5	-
Маркировка		NUTB1051N NUPUTUK-5 NUPUTUK-5F	NUPUTUK-5F
Адаптер для тестового щупа		IRAP-4	-
DIN-рейка		O2135	-
		O2150	-
Наконечник-гильза с изолированным фланцем		IF2.5-10BL	IF2.5-10BL