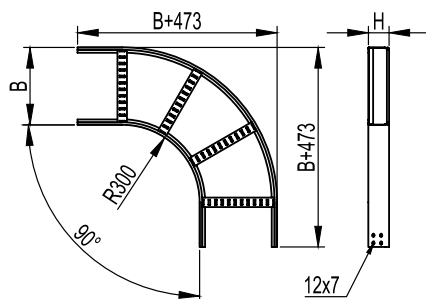


Угол горизонтальный 90° R300



Назначение

• поворот трассы на 90° в горизонтальной плоскости.

Характеристики

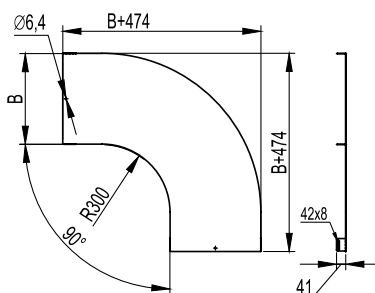
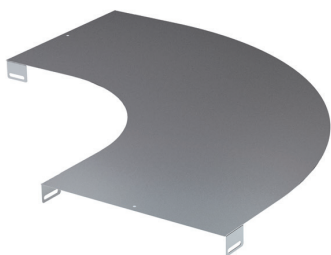
- толщина лонжерона – 1,2 мм;
- толщина поперечины – 1,0 мм;
- исп. 1 – сталь, оцинкованная по методу Сендзимира;
- исп. 2 – горячее цинкование погружением после изготовления;
- исп. 4 – цинк-ламельное покрытие.

Особенности

• поставляется в комплекте с метизами и соединительными пластинами (LG5000/LG8000/LG1000, CM010620, CM110600, CM220600 в соответствующем аксессуаре исполнения).

| Высота Н, мм | Ширина основания В, мм | Вес*, кг/шт. | Код, исп. | Код, исп. 2 | Код, исп. 4 |
|--------------|------------------------|--------------|-----------|-------------|-------------|
| 50 | 200 | 2,1 | LC5320K | LC5320KHDZ | LC5320KZL |
| | 300 | 2,4 | LC5330K | LC5330KHDZ | LC5330KZL |
| | 400 | 3 | LC5340K | LC5340KHDZ | LC5340KZL |
| | 500 | 3,3 | LC5350K | LC5350KHDZ | LC5350KZL |
| | 600 | 4 | LC5360K | LC5360KHDZ | LC5360KZL |
| 80 | 200 | 2,6 | LC8320K | LC8320KHDZ | LC8320KZL |
| | 300 | 2,9 | LC8330K | LC8330KHDZ | LC8330KZL |
| | 400 | 3,6 | LC8340K | LC8340KHDZ | LC8340KZL |
| | 500 | 4 | LC8350K | LC8350KHDZ | LC8350KZL |
| | 600 | 4,7 | LC8360K | LC8360KHDZ | LC8360KZL |
| 100 | 200 | 2,9 | LC1320K | LC1320KHDZ | LC1320KZL |
| | 300 | 3,4 | LC1330K | LC1330KHDZ | LC1330KZL |
| | 400 | 3,9 | LC1340K | LC1340KHDZ | LC1340KZL |
| | 500 | 4,4 | LC1350K | LC1350KHDZ | LC1350KZL |
| | 600 | 4,4 | LC1360K | LC1360KHDZ | LC1360KZL |

Крышка на угол горизонтальный 90° R300



Назначение

• дополнительная защита кабеля от воздействий внешней среды.

Характеристики

- толщина стали – 1,0 мм;
- исп. 1 – сталь, оцинкованная по методу Сендзимира;
- исп. 2 – горячее цинкование погружением после изготовления;
- исп. 4 – цинк-ламельное покрытие.

Особенности

• поставляется в комплекте с монтажными элементами (CM030508, CM100500, 37501) в соответствующем аксессуаре исполнения.

| Ширина основания В, мм | Вес*, кг/шт. | Код, исп. 1 | Код, исп. 2 | Код, исп. 4 |
|------------------------|--------------|-------------|-------------|-------------|
| 200 | 1,6 | LK0023K | LK0023KHDZ | LK0023KZL |
| 300 | 2,6 | LK0033K | LK0033KHDZ | LK0033KZL |
| 400 | 3,7 | LK0043K | LK0043KHDZ | LK0043KZL |
| 500 | 4,9 | LK0053K | LK0053KHDZ | LK0053KZL |
| 600 | 6,2 | LK0063K | LK0063KHDZ | LK0063KZL |

* Значения в столбце соответствуют Исполнению 1