

РУКОВОДСТВО ПО ЭКСПЛУАТАЦИИ (ПАСПОРТ) СВЕТОДИОДНЫЙ СВЕТИЛЬНИК

1. ТЕХНИЧЕСКИЕ ХАРАКТЕРИСТИКИ

Наименование параметра	SPO-1-40-4K-M-90RA
Диапазон рабочих напряжений, В	170-245
Номинальное напряжение, В	230
Рабочий ток, А	0,18
Частота сети, Гц	50
Потребляемая мощность, Вт	40
Световой поток, Лм	3200
Индекс цветопередачи (Ra)	≥90
Цветовая температура, К	4000
Коэффициент пульсации (IRF), %	<5%
Коэффициент мощности (PF), cosφ	≥0,95
Класс защиты от поражения электрическим током	0,75-1,5
Сечение подключаемых проводников, мм ²	0,75-1,5
Степень защиты от воздействий окружающей среды	IP40
Диапазон рабочих температур, °С	0...+40
Климатическое исполнение	УХЛ4
Тип КСС (кривой силы света)	Д
Тип рассеивателя	матовый
Срок службы, ч	≥50 000
Габариты ДхШхВ, мм	59х59х25
Масса, г	1300

2. КОМПЛЕКТНОСТЬ

Светодиодный светильник, шт.	1
Руководство по эксплуатации (Паспорт), экз.	1

3. ПОДГОТОВКА, ПОДКЛЮЧЕНИЕ И МОНТАЖ ИЗДЕЛИЯ

3.1. Требования безопасности.

Внимание! Монтаж или демонтаж светодиодного светильника необходимо производить строго при отключенном напряжении сети. Запрещается эксплуатация изделия с поврежденной изоляцией проводов и токоведущих частей. Запрещается самостоятельно разбирать и ремонтировать изделие.

3.2. Подготовка изделия к работе.

Распакуйте светильник и убедитесь в отсутствии повреждений корпуса, рассеивателя и проводов.

3.3. Подключение.

Внимание! Все провода во время подключения светодиодного светильника должны быть обесточены. Сечение жил используемых проводов должно быть не менее 0,75мм².

3.3.1. Для подключения светильника необходимо подвести к месту его монтажа 3-х жильный провод.

3.3.2. Этот провод необходимо подключить к проводу источника питания с помощью внешнего клемника (в комплект не входит) в соответствии со схемой, изображенной на рис.1;



Рис. 1. Схема подключения светильника к сети 230В.

3.3.3. После проверки правильности подключения можно включать сетевое напряжение.

4. МЕРЫ ПРЕДОСТОРОЖНОСТИ

- Во избежание несчастных случаев никогда не подвергайте изделие воздействию огня и не опускайте его в воду.
- Изделие предназначено для использования только внутри помещений.
- Во избежание несчастных случаев запрещается самостоятельно производить ремонт электротехнической продукции.
- Запрещается эксплуатировать изделие при наличии механических и прочих повреждений любого из его компонентов.
- Помните, что переменное напряжение 230В опасно для жизни!

5. ТРАНСПОРТИРОВКА И ХРАНЕНИЕ

Транспортировка и хранение изделия должны производиться в упаковке с соблюдением мер предосторожности от механических повреждений и воздействия атмосферных осадков.

6. УТИЛИЗАЦИЯ

Изделие необходимо утилизировать согласно требованиям законодательства территории реализации.

7. ВОЗМОЖНЫЕ НЕИСПРАВНОСТИ И СПОСОБЫ ИХ УСТРАНЕНИЯ

Внимание! Все работы связанные с устранением возможных неисправностей изделия должны осуществляться при отключенном питании сети!

Перечень возможных неисправностей и способы их устранения приведены в таблице 3.

Светильник не работает	<ul style="list-style-type: none"> проверьте наличие сетевого напряжения питания 230В убедитесь в целостности всех проводов и их изоляции убедитесь в целостности всех соединений
------------------------	--

Таблица 3.

Если эти способы Вам не помогли, для устранения неисправности обратитесь за помощью к квалифицированным специалистам.

8. СВЕДЕНИЯ ОБ ИЗДЕЛИИ

Наименование изделия:	Светильник не предназначен для бытового применения
Модель изделия	Модель: SPO-1 Артикул: SPO-1-40-4K-M-90RA
Тип изделия	Светодиодный светильник
Товарный знак	ЭРА
Страна изготовитель	Китай
Наименование изготовителя	АТЛ Бизнес (Шэньчжэнь) КО., ЛТД (ATL Business (ShenZhen) CO., LTD.)
Адрес изготовителя	КНР, 518054, Шэньчжэнь, Наньшань Дистрикт, Чуанье стрит, Нос Баоличэн Билдинг, рум 901 (PRC, 518054, Shenzhen, Nanshan District, Chuangye street, North Baolicheng Building, room 901)
Информация для связи с изготовителем	atl_company@163.com
Импортер	Информация об импортере указана на этикетке, расположенной на индивидуальной упаковке.
Служба по работе с потребителями	121467, Россия, г.Москва, а/я 43
Соответствие нормативным документам	Изделие соответствует требованиям: ТР ТС 004/2011 «О безопасности низковольтного оборудования», ТР ТС 020/2011 «Электромагнитная совместимость технических средств», ТР ЕАЭС 037/2016 «Об ограничении применения опасных веществ в изделиях электротехники и радиоэлектроник»
Дата изготовления	Указана на упаковке или корпусе светильника
ВАЖНО!	Производитель оставляет за собой право вносить изменения в конструкцию и спецификации выпускаемых изделий в любое время без предварительного уведомления и без каких-либо обязательств внести такие же изменения в ранее или позднее произведенные изделия.

9. ГАРАНТИЙНЫЕ ОБЯЗАТЕЛЬСТВА

9.1. Гарантийный срок эксплуатации изделия составляет 2 года со дня продажи, при соблюдении потребителем условий монтажа, эксплуатации, транспортировки и хранения, изложенных в данном руководстве.

9.2. Устройство не подлежит гарантийному обслуживанию в случае:

- предъявления товара с незаполненным (неправильно заполненным) гарантийным талоном;
- наличия механических повреждений или следов вскрытия корпуса;
- нарушения условий эксплуатации, изложенных в данном руководстве.

Замена вышедшей из строя электротехнической продукции осуществляется в точке продажи при наличии корректно заполненного гарантийного талона:

Место продажи	Дата продажи	Штамп магазина и подпись продавца

Производитель оставляет за собой право вносить изменения в конструкцию и спецификации выпускаемых изделий в любое время без предварительного уведомления и без каких-либо обязательств внести такие же изменения в ранее или позднее произведенные изделия.



КОЛДОНМО (ПАСПОРТ) Жарықдиоддуу шамчырак

1. ТЕХНИЧЕСКИЕ ХАРАКТЕРИСТИКИ

Параметр/лериин аталышы	SPO-1-40-4K-M-90RA
Азыктануунун чыналуусу (эгерме ток), В	170-245
Азыктануунун номиналдуу чыналуусу (эгерме ток), В	230
Ток тармагынын жыштыгы, Гц	50
Колдонулуучу кубаттуулук, Вт	40
Жарыктык агым, Лм	3200
Түс берүү индекси (Ra), кем эмес	≥90
Түс температурасы, К	4000
Согуучулук коэффициенти (IRF):	<5%
Кубаттуулук коэффициенти (PF):	≥0,95
Айлана-чөйрөнүн таасир берүүсүнөн коргоо деңгээли	IP40
Кызмат өтөө мөөнөтү, саат	≥50 000
Көлөмү, УЗУНУТУУРАСЫ*ГЕЙИКИТИГИ, мм	59х59х25
Массасы (шамчырак жана азыктандыруу булагы), г	1300

2. ТОПОМДУУЛУГУ

Жарықдиоддуу шамчырактын, дана	1
Колдонмо китеп (Паспорт), экз.	1

3. ШАМЧЫРАКТЫ ДАЯРДОО, ТУТАШТЫРУУ ЖАНА ОРНОТУУ

3.1. Коопсуздук талаптары.

Көңүл бургула! Жарықдиоддуу шамчыракты орнотуу же кайра орнотууда чыңалып турган токту өчүрүү керек. Чырактын проводуну сырткы коргоочу катмары же ток берүүчү бөлүкчөлөрү бузук болсо колдонууга туюк салынат. Өз алдынча чечүү же оңдоого туюк салынат.

3.2.

Шамчыракты ишке киргизүүгө даярдоо. Чыракты оромолдон чыгарып, корпусунун, жарык чачыраткынын, проводунун бузук же сынык эместигин текшериниз.

3.3. Туташтыруу.

Көңүл бургула! Жарықдиоддуу шамчыракты туташтырууда бардык проводдорду токтон сууреп таштоо керек. Проводдогу ажырым зымдар 0,75мм² кем болбоосу зарыл.

3.3.1. Туташтыруу үчүн орнотуура турган жерине эки ажырым зымды адып келүү керек.

3.3.2. 1-сүрттөө ысык схемага ылайык бул провод азыктандыруу проводуна сырткы клемниктин жардамы менен туташтырылат (клемник топтомго кирбейт);

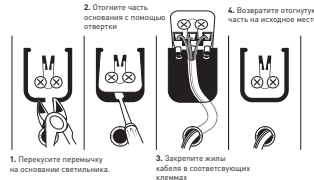


Рис. 1. 230В шамчыракты токою туташтыруу схемасы

3.3.3. токою туура туташканын текшерген соң токту жандырса болот.

4. КООПСУЗДУК ЧАРАЛАРЫ

- Кырсыкты алдын алуу үчүн шамчыракты отко жанышатпагына жана сууга тийишбегиз.
- Шамчыракты бөлмөнүн ичинде гана колдонгоо болот.
- Кырсыкты алдын алуу үчүн электротехникалык буюмду өз алдынча оңдоого болбойт.
- Шамчырактын же анын бөлүкчөлөрү бузук же сынык болсо колдонууга туюк салынат.
- 230В өзгөрмө ток өмүргө кооптуу!

5. ТАШУУ ЖАНА САКТОО

Шамчыракты оромолдуу ташуу жана сактоодо механикалык сынуу, бузуулардан жана нымдан сактоону эске алуу зарыл.

6. КЕРЕКТЕН ЧЫГАРУУ

Шамчыракты ал сатылып жаткан өлкөнүн мыйзамына ылайык керектен чыгаруу зарыл.

7. МҮМКҮН БОЛГОН БУЗУЛУУЛАР ЖАНА АЛАРДЫ ОҢДОО

Көңүл бургула! Шамчырактын ар кандай бузулууларын оңдоо иштеринде токту өчүрүү керек!

3-таблицада мүмкүн болгон бузулуулар жана аларды оңдоо иштери берилген.

3-таблица.

Шамчырак иштетбесе	<ul style="list-style-type: none"> - 230В токтуун бар экенин текшериниз - бардык проводдордун оң жана ачык эместигин текшериниз - бардык туташтыргычтардын бузук эместигин текшериниз
--------------------	--

Эгер бул чаралар сизге жардам бербесе атайын адистерге кайрылыңыз.

8. ШАМЧЫРАК ТУУРАЛУУ МААЛЫМАТ

Буюмдун аталышы	Тирчиликте колдонулуучу шамчырак
Буюмдун модели	Модель: SPO-1 Артикул: SPO-1-40-4K-M-90RA
Буюмдун тиби	Жарықдиоддуу шамчырак
Соода белги	ЭРА
Жасаган өлкө	Кытай
Жасаган ишканалардын аты	АТЛ Бизнес (Шэньчжэнь) КО., ЛТД (ATL Business (ShenZhen) CO., LTD.)
Жасаган ишканалардын дарегин	КЭР, 518054, Шэньчжэнь, Наньшань району, Чуанье көчөсү, Нос Баоличэн имараты, 901-Батир (PRC, 518054, Shenzhen, Nanshan District, Chuangye street, North Baolicheng Building, room 901)
Жасаган ишкана менен байланышуу учун маалымат	atl_company@163.com
Импортоочу уюм	Импортоочу уюм жонкуду маалымат индивидуалдык кутуудагы этикеткада көрсөтүлгөн.
Керектоочулар менен иштоо буюнча кыяматтын дарегин	121467, Россия, Москва ш., а/я 43
Нормативдик документтерге туура келиши	Буюм «Томонку чыналуудагы тузулуштордун коопсуздук буюнча» ТР ТС 002011, «Техникалык каражаттардын электромагниттик бир-бирине дал келүүсү жонкудогу» ТР ТС 020/2011
Жасалуу мөөнөтү	буюмдунсыртынажазылган

9. КЕПИЛДИК

9.1. Шамчыракка сатылган кийин 2 жыл мөөнөттүк колдонуу кепилдик берилет. Кардарга колдонмо китепке ылайык орнотуу, колдонуу, ташуу жана сактоо чараларын туура жүргүзгөндө кепилдик берилет.

