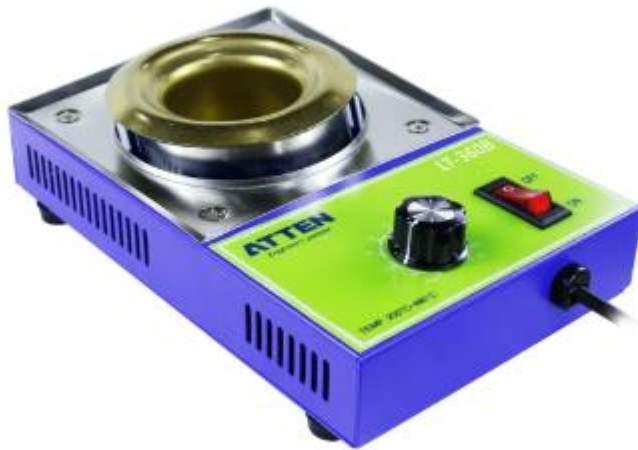


## LT-360B Solder Pot



◆ Это лучший выбор для пайки погружением, лужения и распайки в электронной и электротехнической промышленности.

### ◆ Specifications:

Model	LT-360B
Потребляемая мощность	130Вт
Напряжение	220-240В
Диапазон температур	50°C~520°C
Емкость припоя	0.3 кг
Размер тигля	Ø 36 мм
Время плавления	10 мин

- Паяльная ванна представляет собой схему контроля температуры, изготовленную из высококачественных электронных компонентов, с регулируемой температурой и стабильной производительностью.
- Чаша для припоя изготовлена из нержавеющей стали, которая обладает лучшей коррозионной стойкостью и термостойкостью.
- Нагревательный элемент изготовлен из железо-хромоалюминиевой проволоки, покрытой листом слюды и изолированной керамической трубкой, которая более долговечна.
- Изоляционный слой из силиката алюминия (без асбеста), нетоксичный и экологически чистый.
- Подходит для олова, клея, жира и т. д., которые легко конденсируются при длительной/низкой температуре и растворяются.