

## Оборудование для XL<sup>3</sup> 4000

для монтажа на плате DMX<sup>3</sup> 1600 и DMX<sup>3</sup>-I стационарного или выкатного исполнения

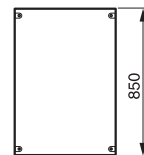
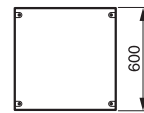
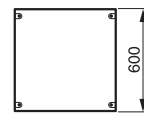
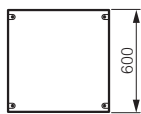
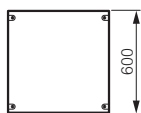


0 207 80



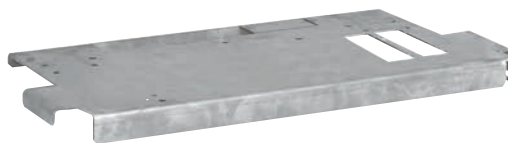
0 209 38

Упак.	Кат. №	Устройства фиксации для DMX <sup>3</sup> 1600 и DMX <sup>3</sup> -I
1	0 207 80	<b>Монтажные пластины для XL<sup>3</sup> 4000, 24 модуля</b> Для 1 DMX <sup>3</sup> 1600 или DMX <sup>3</sup> -I
1	0 207 81	<b>Монтажные пластины для XL<sup>3</sup> 4000, 36 модулей</b> Для 1 или 2 DMX <sup>3</sup> 1600 или DMX <sup>3</sup> -I
1	0 207 79	<b>Монтажные панели для кабельной секции</b> Для 1 DMX <sup>3</sup> 1600 или DMX <sup>3</sup> -I
		<b>Металлические лицевые панели для DMX<sup>3</sup> 1600 и DMX<sup>3</sup>-I стационарного или выкатного исполнения</b>
1	24 modules 0 210 84	<b>Ширина 600 мм</b> Для 1 DMX <sup>3</sup> 1600 или DMX <sup>3</sup> -I стационарного исполнения
1	36 modules 0 210 85	Для 1 DMX <sup>3</sup> 1600 или DMX <sup>3</sup> -I выкатного исполнения
1	0 210 86	<b>Ширина 850 мм</b> Для 1 DMX <sup>3</sup> 1600 или DMX <sup>3</sup> -I стационарного исполнения
1	0 210 87	Для 1 DMX <sup>3</sup> 1600 или DMX <sup>3</sup> -I выкатного исполнения
1	0 210 88	Для установки в ряд 2 DMX <sup>3</sup> 1600 или DMX <sup>3</sup> -I стационарного исполнения
1	0 210 89	Для установки в ряд 2 DMX <sup>3</sup> 1600 или DMX <sup>3</sup> -I выкатного исполнения
		<b>Лицевые панели для кабельной секции</b>
1	0 210 80	Для 1 DMX <sup>3</sup> 1600 или DMX <sup>3</sup> -I стационарного исполнения
1	0 210 81	Для 1 DMX <sup>3</sup> 1600 или DMX <sup>3</sup> -I выкатного исполнения
		<b>Сплошные металлические лицевые панели для кабельной секции</b>
1	0 210 82	Высота (мм) 200
1	0 210 83	600



## XL<sup>3</sup> 4000

оборудование для монтажа DMX<sup>3</sup> и DMX<sup>3</sup>-I выкатного и фиксированного исполнения



0 207 51



0 209 38

Упак.	Кат. №	Монтажные пластины для DMX <sup>3</sup> и DMX <sup>3</sup> -I
1	24 модуля 0 207 51	<b>Для DMX<sup>3</sup> фиксированного исполнения</b> Для 1 DMX <sup>3</sup> 2500/4000, ЗП/4П, а также DMX <sup>3</sup> -I Ширина 600 мм
1	0 207 52	Для 1 DMX <sup>3</sup> 2500/4000, ЗП/4П, а также DMX <sup>3</sup> -I Ширина 850 мм
1	0 207 53	<b>Для DMX<sup>3</sup> выкатного исполнения</b> Для 1 DMX <sup>3</sup> 2500/4000, ЗП/4П, а также DMX <sup>3</sup> -I Ширина 600 мм
1	0 207 54	Для 1 DMX <sup>3</sup> 2500/4000, ЗП/4П, а также DMX <sup>3</sup> -I Ширина 850 мм
		<b>Металлические лицевые панели для DMX<sup>3</sup> и DMX<sup>3</sup>-I выкатного и фиксированного исполнения</b>
		Лицевые панели с петлями и замками
1	24 модуля 0 209 38	<b>Ширина 600 мм</b> Для 1 DMX <sup>3</sup> 2500/4000, ЗП, или для 1 DMX <sup>3</sup> 2500, 4П, или для 1 DMX <sup>3</sup> -I 2500
1	0 209 39	Для 1 DMX <sup>3</sup> -L 2500, 4П, или для 1 DMX <sup>3</sup> 4000, 4П, или для 1 DMX <sup>3</sup> -I 4000
1	0 209 48	<b>Ширина 850 мм</b> Для 1 DMX <sup>3</sup> 2500/4000, ЗП/4П, или для 1 DMX <sup>3</sup> -I 2500/4000