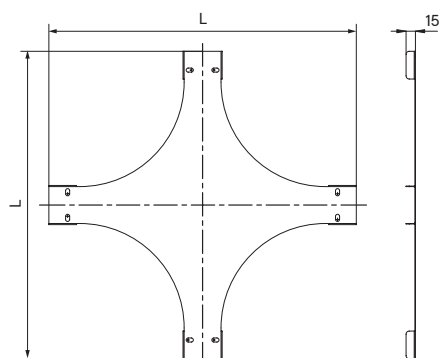
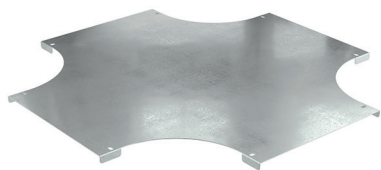


## Крышка на ответвитель крестообразный с толщиной стали 1,2 мм

**Назначение**

- защита кабелей от внешних воздействий.

**Характеристики**

- толщина стали – 1,2 мм;
- исп. 1 – сталь, оцинкованная по методу Сендзимира;
- исп. 2 – горячее цинкование погружением после изготовления.
- исп. 4 – цинк-ламельное покрытие.

**Особенности**

- поставляется в комплекте с крепежными элементами.

Ширина В, мм	L, мм	Код, исп. 1	Код, исп. 2	Код, исп. 4
50	442	SKXN050K	SKXN050KHDZ	SKXN050KZL
80	467	SKXN080K	SKXN080KHDZ	SKXN080KZL
100	492	SKXN100K	SKXN100KHDZ	SKXN100KZL
150	542	SKXN150K	SKXN150KHDZ	SKXN150KZL
200	592	SKXN200K	SKXN200KHDZ	SKXN200KZL
300	692	SKXN300K	SKXN300KHDZ	SKXN300KZL
400	792	SKXN400K	SKXN400KHDZ	SKXN400KZL
500	892	SKXN500K	SKXN500KHDZ	SKXN500KZL
600	992	SKXN600K	SKXN600KHDZ	SKXN600KZL