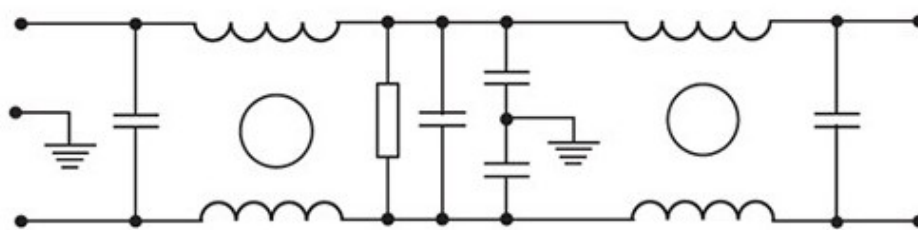
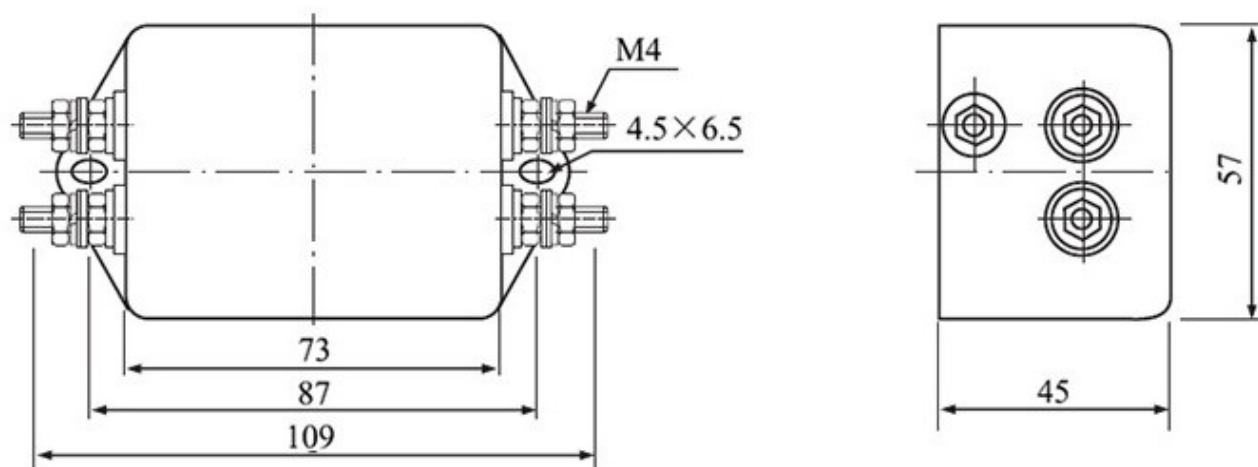


DL-20T1



Тип однофазный сетевой фильтр

Вес брутто 350.50

Транспортная упаковка: размер/кол-во 39.5*39*26/75

Тип разъёма 5 винтовых вывода

Категория климатическая - 25/ 085/ 21

Диэлектрическая прочность 1500 (50 Гц, 1 мин.) В

Высота, мм 45

Ширина, мм 57

Номинальный ток, А 20

Глубина, мм 73 (корпус); 109 (полная)

Номинальное напряжение, В 250 / 110 (50/ 60 Гц)

Сопротивление изоляции, МОм, не менее 50 (при $U_{исп. dc}=500 В$)

Ток утечки, мА не более 0,8

Емкость, нФ относительно земли - 3,3 (4,7)