

ОПИСАНИЕ

Ящики силовые предназначены для нечастых включений, отключений и защиты электрооборудования от коротких замыканий и токов перегрузки в трехфазных электрических сетях переменного тока напряжением 400 В частотой 50 Гц.

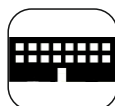
ОБЛАСТЬ ПРИМЕНЕНИЯ



для механизмов



производственные сооружения



административные здания



сельское хозяйство

ФУНКЦИОНАЛЬНЫЕ ХАРАКТЕРИСТИКИ

Параметры	ЯРВ	ЯВЗ
Номинальный ток, А	от 10 до 630	
Номинальное напряжение силовой цепи, В	400	
Степень защиты	IP 31	IP 54
Климатическое исполнение	У3	У2
Диапазон рабочих температур, С	-40...+40	
Основной производитель комплектующих		
Ввод и вывод кабеля сверху/снизу	■	■
Количество вводных и отходящих линий	1	1
Защита от перегрузок и токов короткого замыкания	■	■
Возможность отключения под нагрузкой	■	■
Используемые плавкие предохранители	ПН-2	

ПРЕИМУЩЕСТВА



высококачественное наружное покрытие



полиуретановый уплотнитель



устройство блокировки дверцы



съемная рукоятка



ремонтпригодность и доступность комплектующих



удобство в подключении вводных кабелей

ОПИСАНИЕ

Ящики силовые предназначены для нечастых включений, отключений и защиты электрооборудования от коротких замыканий и токов перегрузки в трехфазных электрических сетях переменного тока напряжением 400 В частотой 50 Гц.

КОНСТРУКЦИЯ

Ящик силовой серии ЯВЗ представляет собой полностью сварной корпус с установленным в нем выключателем-разъединителем серии ВР и предохранителями ПН-2. Электрический монтаж выполнен шиной. Линия электропитания подключается к вводному рубильнику. Отходящие групповые линии подключаются к предохранителям. Оперирование выключателем-разъединителем осуществляется с помощью ручки управления на правой боковой стенке ящика при закрытой двери. В отключённом состоянии вводной коммутационный аппарат обеспечивает двойной видимый разрыв главной цепи. Наличие дугогасительных камер позволяет выполнять коммутационные операции под нагрузкой. Имеется блокировка открытия дверцы во включенном состоянии. Внутри ящика установлена шина заземления. Для ввода и вывода кабелей предусмотрены технологические отверстия. На дверцу нанесен полиуретановый уплотнитель. Дверь корпуса запирается замком.

ТЕХНИЧЕСКИЕ ХАРАКТЕРИСТИКИ

Номинальный ток, А	от 10 до 630
Номинальное напряжение, В	400
Номинальная частота, Гц	50
Вид системы заземления	TN-C
Климатическое исполнение и категория размещения	У2
Степень защиты	IP54

СТРУКТУРА УСЛОВНОГО ОБОЗНАЧЕНИЯ

ЯВЗ	-	XX	/	XX	-	XX	XX			ЯВЗ	-	31	/	100	-	У2	IP54
①		②		③		④	⑤			①		②		③		④	⑤

①	Серия ящиков силовых
②	Условное обозначение номинального тока вводного аппарата, А: 31 – 100; 32 – 250; 34 – 400; 36 – 630
③	Номинальный ток предохранителей, А
④	Климатическое исполнение и категория размещения
⑤	Обозначение степени защиты оболочки

УСЛОВИЯ ЭКСПЛУАТАЦИИ

Высота над уровнем моря до 2000 м;
Предельные рабочие значения температуры окружающего воздуха от -40 °С до +50 °С;
Относительная влажность окружающего воздуха не более 80% при температуре +25 °С;
Окружающая среда невзрывоопасная, не содержащая токопроводящей пыли, агрессивных газов и паров в концентрациях, разрушающих металл и изоляцию с атмосферой типа II;
Группа условий эксплуатации в части воздействия механических факторов внешней среды – М2.

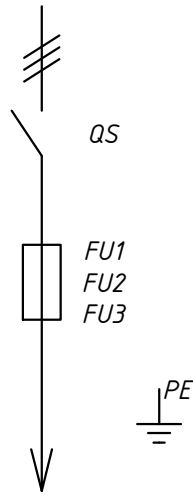
КОМПЛЕКТ ПОСТАВКИ

Изделие 1 шт.
Паспорт и руководство по эксплуатации 1 экз.
Ключи от дверей 1 компл.

ЯВЗ-31

Данные для заказа

Наименование	Номинальный ток вводного аппарата, А	Ток плавкой вставки, А	Степень защиты	Артикул
ЯВЗ-31/10-У2 IP54	100	10	IP54	NY-19.152.101.10
ЯВЗ-31/16-У2 IP54		16	IP54	NY-19.152.101.16
ЯВЗ-31/20-У2 IP54		20	IP54	NY-19.152.101.20
ЯВЗ-31/25-У2 IP54		25	IP54	NY-19.152.101.25
ЯВЗ-31/32-У2 IP54		32	IP54	NY-19.152.101.32
ЯВЗ-31/40-У2 IP54		40	IP54	NY-19.152.101.40
ЯВЗ-31/50-У2 IP54		50	IP54	NY-19.152.101.50
ЯВЗ-31/63-У2 IP54		63	IP54	NY-19.152.101.63
ЯВЗ-31/80-У2 IP54		80	IP54	NY-19.152.101.80
ЯВЗ-31/100-У2 IP54		100	IP54	NY-19.152.101.100



ПЕРЕЧЕНЬ ЭЛЕМЕНТОВ

Позиция обозначение	Наименование	Кол.
QS	Рубильник	1
FU1-FU3	Предохранитель	3

ЯВЗ-31/XX-XX XX

Изм	Лист	№ докум.	Погн.	Дата	Лит.	Масса	Масштаб
Разраб.							
Пров.							
Т.контр.					Лист	Листов	
Н.контр.					ООО "Завод Энергия" г.Екатеринбург		
Утв.							

Ящик с рубильниками ЯВЗ-31