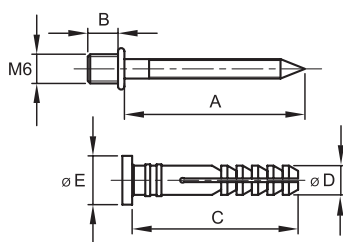


## Крепежный комплект для стальных хомутов

**Назначение**

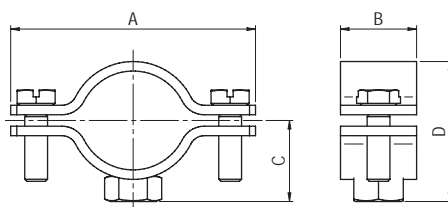
- крепление стальных хомутов и держателей с хомутиком к поверхности бетонных и кирпичных стен, потолков, полов и перегородок.

**Характеристики**

- материал дюбеля – нейлон;
- материал дюбель-гвоздя – оцинкованная сталь;
- резьба М6×5 мм на шляпке дюбель-гвоздя.

Размер, мм	Размеры аксессуара, мм					Упаковка, шт.	Код
	A	B	C	ØD	ØE		
D6×35	37	6	34	6	10	100	63768

## Хомут стальной с приварной гайкой

**Назначение**

- крепление пластиковых и металлических труб к поверхности стен, потолков, полов и перегородок.

**Характеристики**

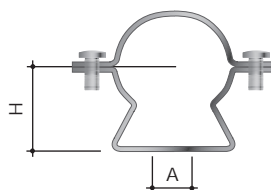
- материал – оцинкованная сталь;
- приварная гайка с метрической резьбой.

**Особенности**

- обработанные края не повреждают покрытие труб, не оставляют царапин на поверхности.

Ø фиксируемый, мм	Ø трубы, "	Резьба	Размеры аксессуара, мм				Толщина стали, мм	Упаковка, шт.	Код
			A	B	C	D			
18–24	1/2	M8	59,0	20	20	34,5	2,5	100	6040-P12
25–30	3/4	M8	61,9	20	23	39,7	2,5	100	6040-P34
30–36	1	M8	70,5	20	27	46,3	2,5	100	6040-P01
38–44	1 1/4	M8	87,6	20	30	56,0	2,5	100	6040-P114
44–50	1 1/2	M8	87,6	20	35	61,0	2,5	100	6040-P112
56–63	2	M8	99,7	20	42	76,2	2,5	100	6040-P02
75–80	2 1/2	M10	123,6	20	50	87,6	2,5	100	6040-P212
84–90	3	M10	134,5	20	57	100,8	2,5	100	6040-P03
112–118	4	M10	168,0	30	70	124,0	2,5	100	6040-P04

## Стальной хомут для труб

**Назначение**

- крепление пластиковых и стальных труб к поверхности стен, потолков, полов и перегородок.

**Характеристики**

- материал – оцинкованная сталь.

**Особенности**

- удобная система фиксации труб с откидной крышкой.

Ø фиксируемый, мм	Ø трубы, "	Размеры аксессуара, мм		Упаковка, шт.	Код
		H	A		
16,0–19,5	3/8	20	6×10	125	6040-16
20,0–23,5	1/2	22	6×10	100	6040-22
23,5–26,0	3/4	25	6×10	75	6040-25
26,5–33,0	1	32	6×12	60	6040-32
35,0–40,0	1 1/4	41	6×12	40	6040-38
43,0–50,0	1 1/2	45	8×14	30	6040-50
54,0–63,0	2	53	8×14	20	6040-60